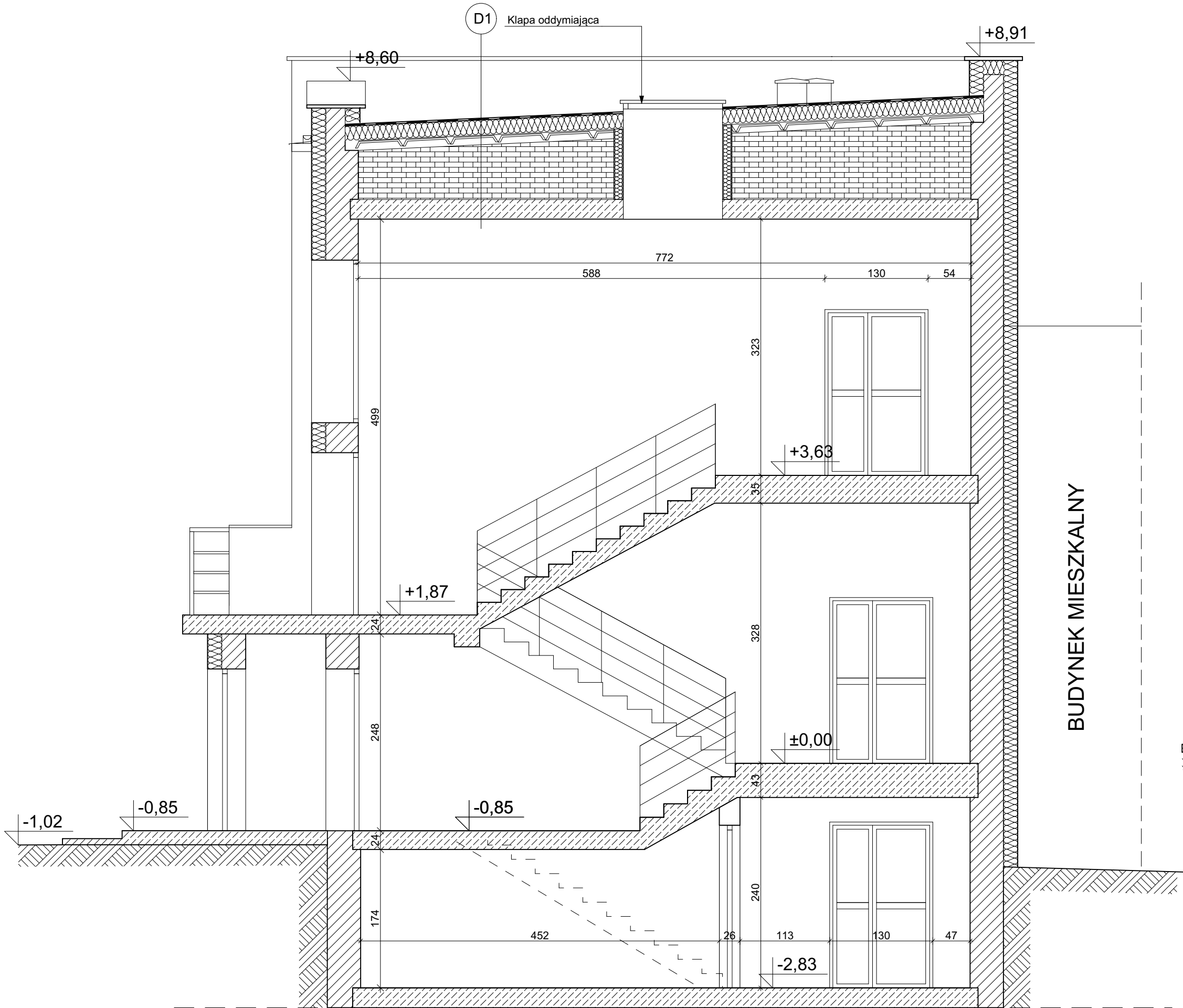
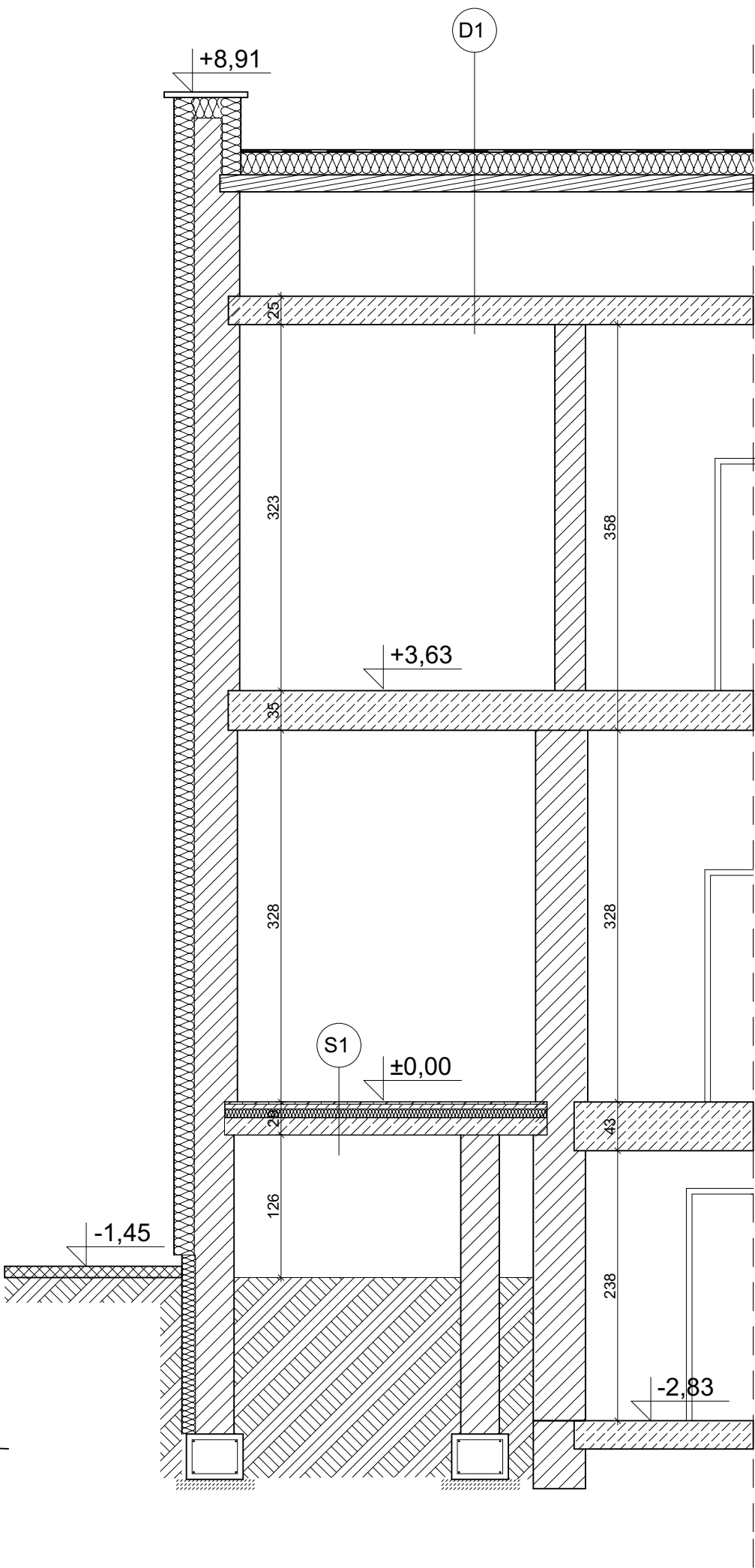


PRZĘKRÓJ A-A



PRZĘKRÓJ D-D



- D1
- Papa termozgrzewalna - wierzchniego krycia
 - Papa podkładowa
 - Wełna mineralna 200mm
 - Płyta korytkowa
 - Ścianka ażurowa
 - Izolacja
 - Płyta kanałowa 240mm
 - Tynk

- S1
- Płytki podłogowe 20mm
 - Wylewka betonowa 40mm
 - Folia PE
 - Wełna mineralna 80mm
 - Płyta żelbetowa 150mm

ModernEko		Wojciech Świerczyński	
tel. 882 - 147 - 538		ul. Pietrusińskiego 12 lok.9	
tel. 882 - 147 - 538		42-207 Częstochowa	
Inwestor:	Gmina Solec Kujawski ul. 23 Stycznia 7 86-050 Solec Kujawski		
Faza:	PROJEKT BUDOWLANY		
Branża:	Architektoniczna		
Temat:	Adaptacja i przebudowa segmentu C budynku przy ul. Kościuszki 12 w Solcu Kujawskim na potrzeby Miejsko - Gminnego Ośrodka Pomocy Społecznej w ramach zadania inwestycyjnego: "Rewitalizacja społeczno - gospodarcza - przebudowa budynku przy ul. Kościuszki 12" ul. Kościuszki 12, 86-050 Solec Kujawski; działka nr 498; obręb: 0001, M.Solec Kujawski; jednostka ew.:040308_4, Solec Kujawski-M		
Projektował:	mgr. inż arch. Marek Kozieł	16/DSOK/2012	specjalność architektoniczna
Opracowała:	mgr. inż arch. Marta Kaczor-Zięba	11/SLOKK/2017	specjalność architektoniczna
Sprawdził:	mgr. inż arch. Łukasz Reszka	27/2010/DOIA	specjalność architektoniczna
Przekrój A-A, D-D - stan docelowy			Skala: 1:50
			Nr rysunku 19