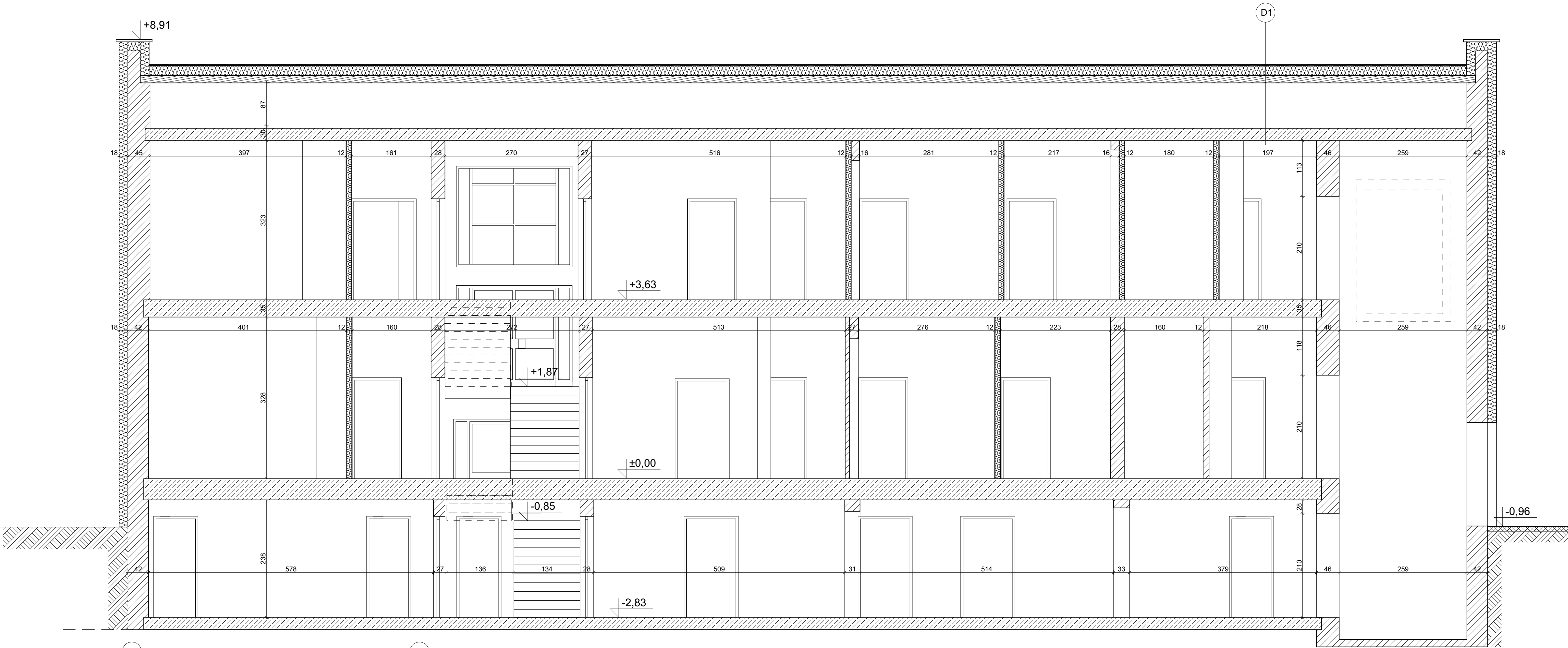


PRZEKRÓJ B-B



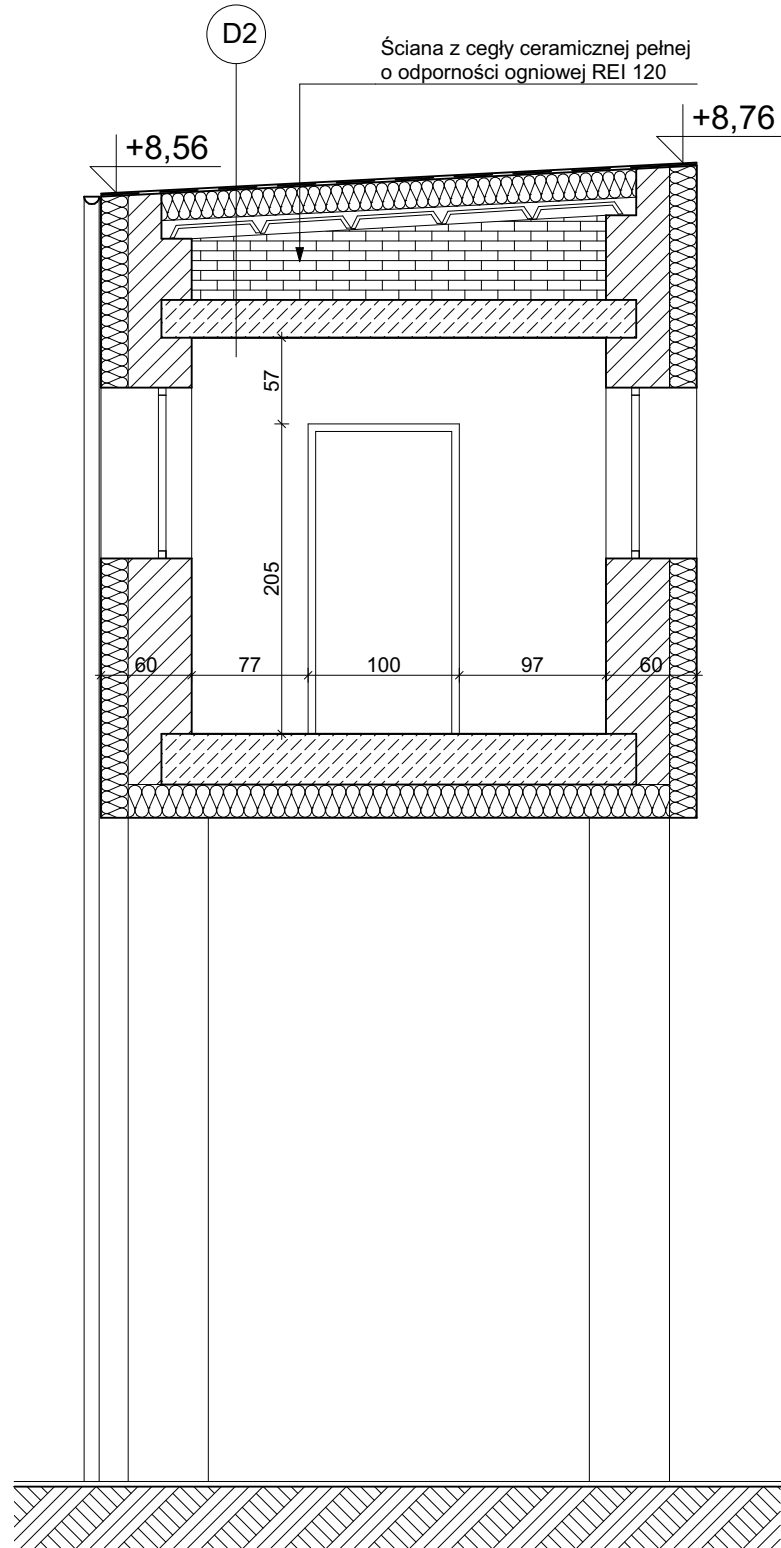
D1

- Papa termozgrzewalna - wierzchniego krycia
- Papa podkładowa
- Wełna mineralna 200mm
- Płyta korytkowa
- Ścianka ażurowa
- Izolacja
- Płyta kanałowa 240mm
- Tynk

D2

- Papa termozgrzewalna - wierzchniego krycia
- Papa podkładowa
- Wełna mineralna 200mm
- Płyta korytkowa
- Cegła ceramiczna pełna 120mm
- Izolacja
- Płyta kanałowa 240mm
- Tynk

PRZEKRÓJ C-C



D2

Ściana z cegły ceramicznej pełnej
o odporności ogniowej REI 120

ModernEko		Wojciech Świerczyński ul. Pietrusińskiego 12 lok.9 tel. 882 - 147 - 538 42-207 Częstochowa	
inwestor:	Gmina Solec Kujawski ul. 23 Stycznia 7 86-050 Solec Kujawski		
Faza:	PROJEKT BUDOWLANY		
Branża:	Architektoniczna		
Temat:	Adaptacja i przebudowa segmentu C budynku przy ul. Kościuszki 12 w Solcu Kujawskim na potrzeby Miejsko - Gminnego Ośrodka Pomocy Społecznej w ramach zadania inwestycyjnego: "Rewitalizacja społeczno - gospodarcza - przebudowa budynku przy ul. Kościuszki 12" ul. Kościuszki 12, 86-050 Solec Kujawski; działka nr 498; obręb: 0001. M.Solec Kujawski; jednostka ew.:040308_4. Solec Kujawski-M.		
Projektował:	mgr. inż arch. Marek Kozieł	16/DSOK/2012	specjalność architektoniczna 11.2018
Opracowała:	mgr. inż arch. Marta Kaczor-Zięba	11/SLOKK/2017	specjalność architektoniczna 11.2018
Sprawił:	mgr. inż arch. Łukasz Reszka	27/2010/DOIA	specjalność architektoniczna 11.2018
Przekrój B-B, C-C - stan docelowy		Skala: 1:50	Nr rysunku 20