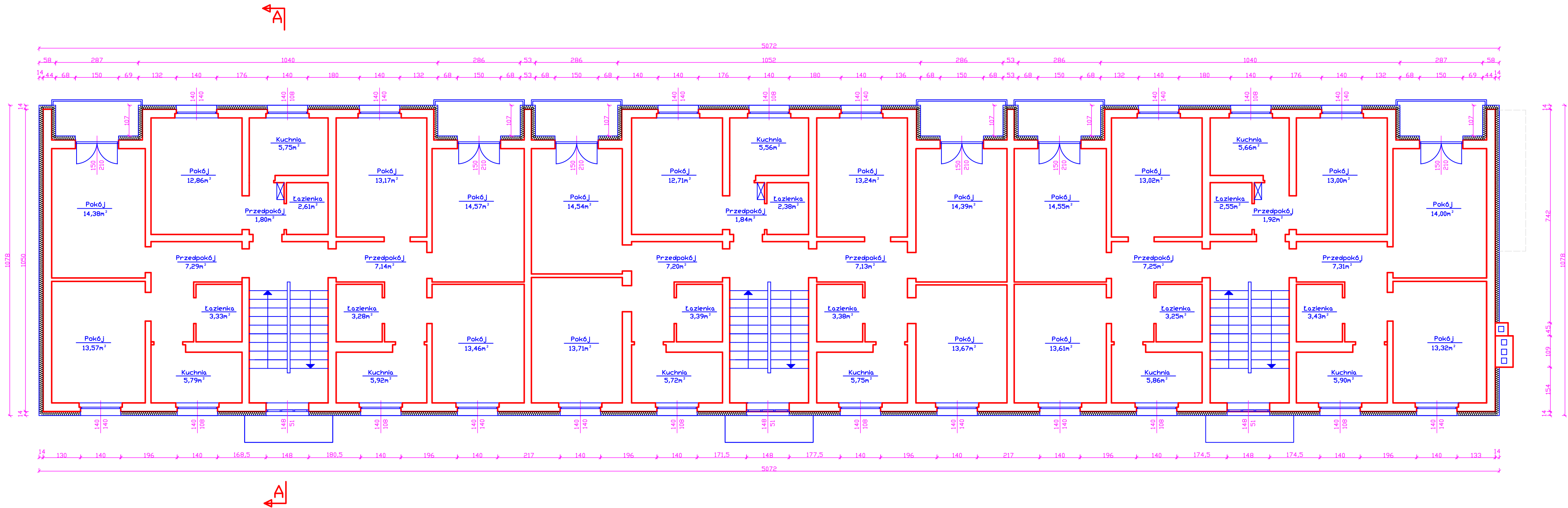


RZUT I PIĘTRA



RZUT I PIĘTRA  
STAN PROJEKTOWANY 1:100

"INF-BUD" – Usługi informatyczne i budowlane Bogdan Mikulski					
Inwestor	Wspólnota Mieszkaniowa 86-050 Solec Kujawski ul. Słowackiego 6				
Temat	Termomodernizacja budynku mieszkalnego przy ul. Słowackiego 6 w Solcu Kujawskim				
Treść rys.	Rzut I piętra				
Opracował	mgr inż. Krzysztof Mikulski				
Data	19.02.2019r.	Skala	1:100	Nr rys.	3