

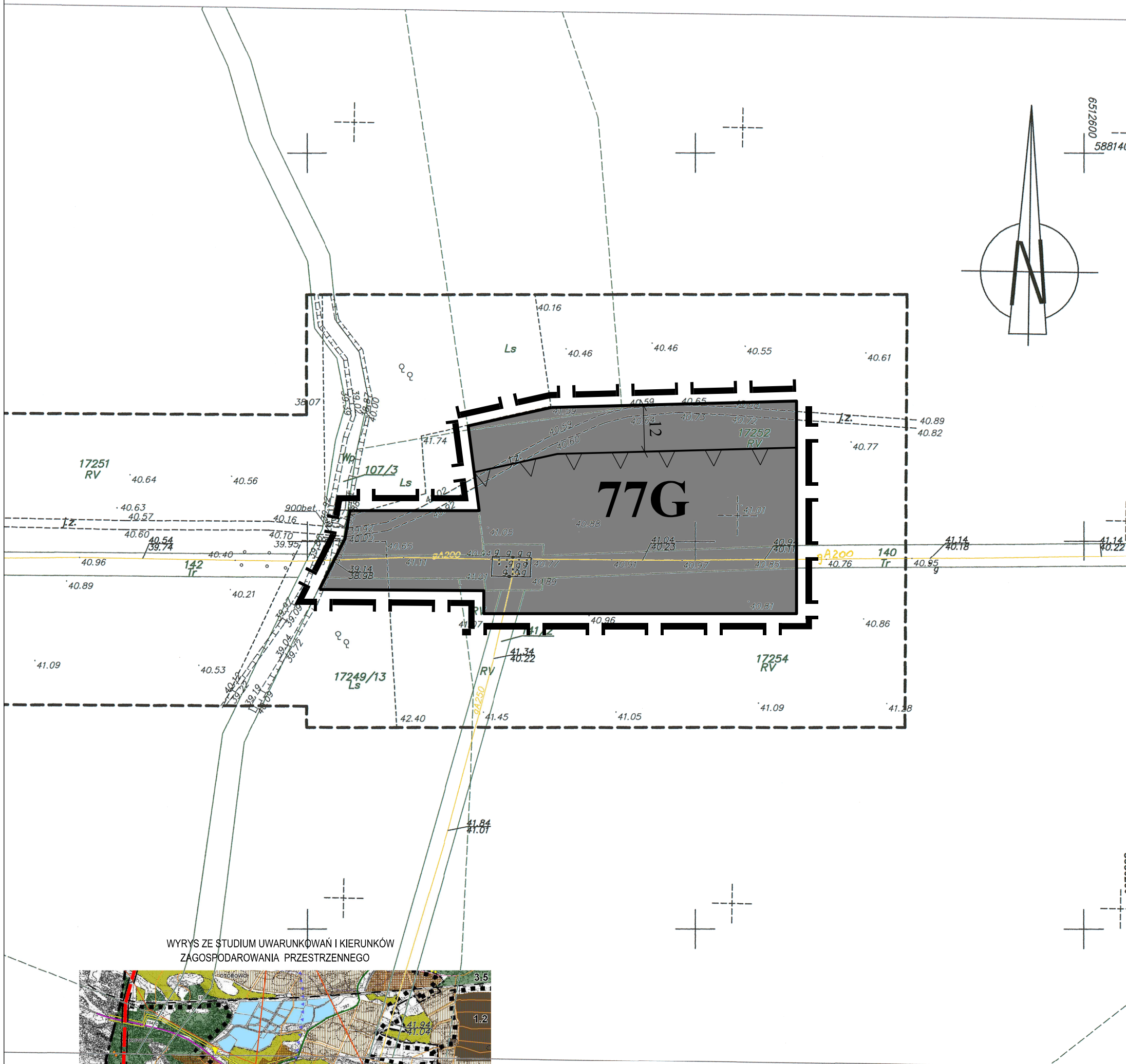
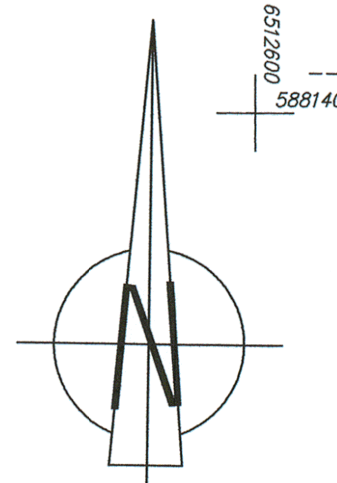
MIEJSCOWY PLAN ZAGOSPODAROWANIA PRZESTRZENNEGO DLA GAZOCIĄGU WYSOKIEGO CIŚNIENIA RELACJI PGE GIEK ODDZIAŁ ZESPÓŁ ELEKTROCIĘPŁOWNI BYDGOSZCZ - UKŁAD ZASUW OTOROWO NA TERENIE GMINY SOLEC KUJAWSKI NA TERENIE OBREBU EWIDENCYJNEGO WYPALENISKA, MAKOWISKA ORAZ OTOROWO, GMINA SOLEC KUJAWSKI

SKALA 1 : 1000

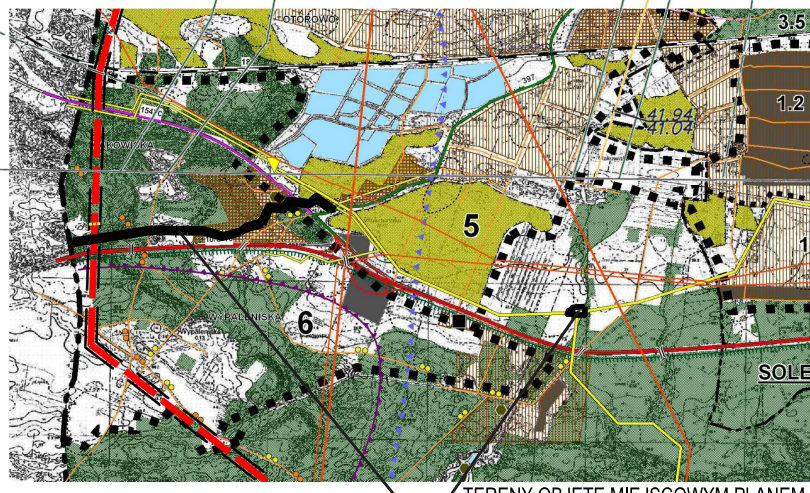
ZAŁĄCZNIK NR 1b
DO UCHWAŁY NR XXII/194/20
RADY MIEJSKIEJ W SOLCU KUJAWSKIM
Z DNIA 30 PAŹDZIERNIKA 2020 R.

PLAN SPORZĄDZIŁ
BURMISTRZ SOLCA KUJAWSKIEGO

0 10 20 30 40 50 60 70 80 90 100m



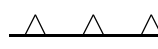



WYRYS ZE STUDIUM UWARUNKOWAŃ I KIERUNKÓW
ZAGOSPODAROWANIA PRZESTRZENNEGO



TERENY OBJĘTE MIEJSCOWYM PLANEM
ZAGOSPODAROWANIA PRZESTRZENNEGO

OZNACZENIA

-  GRANICA OBSZARU OBJĘTEGO PLANEM
-  LINIE ROZGRANICZAJĄCE TERENY O RÓŻNYM PRZEZNACZENIU
LUB RÓŻNYCH ZASADACH ZAGOSPODAROWANIA
-  NIEPRZEKRACZALNA LINIA ZABUDOWY
-  TEREN INFRASTRUKTURY TECHNICZNEJ - GAZOWNICTWO