

**PROJEKT MIEJSCOWEGO PLANU  
ZAGOSPODAROWANIA PRZESTRZENNEGO TERENU  
„DROGA KRAJOWA NR 10 - CZĘŚĆ PÓŁNOCNA”  
W SOLCU KUJAWSKIM  
oraz  
PROJEKT MIEJSCOWEGO PLANU  
ZAGOSPODAROWANIA PRZESTRZENNEGO TERENU  
„UNII EUROPEJSKIEJ - HASKIEJ - BRUKSELSKIEJ -  
RZYMSKIEJ - PARYSKIEJ - KUJAWSKIEJ”  
W SOLCU KUJAWSKIM**

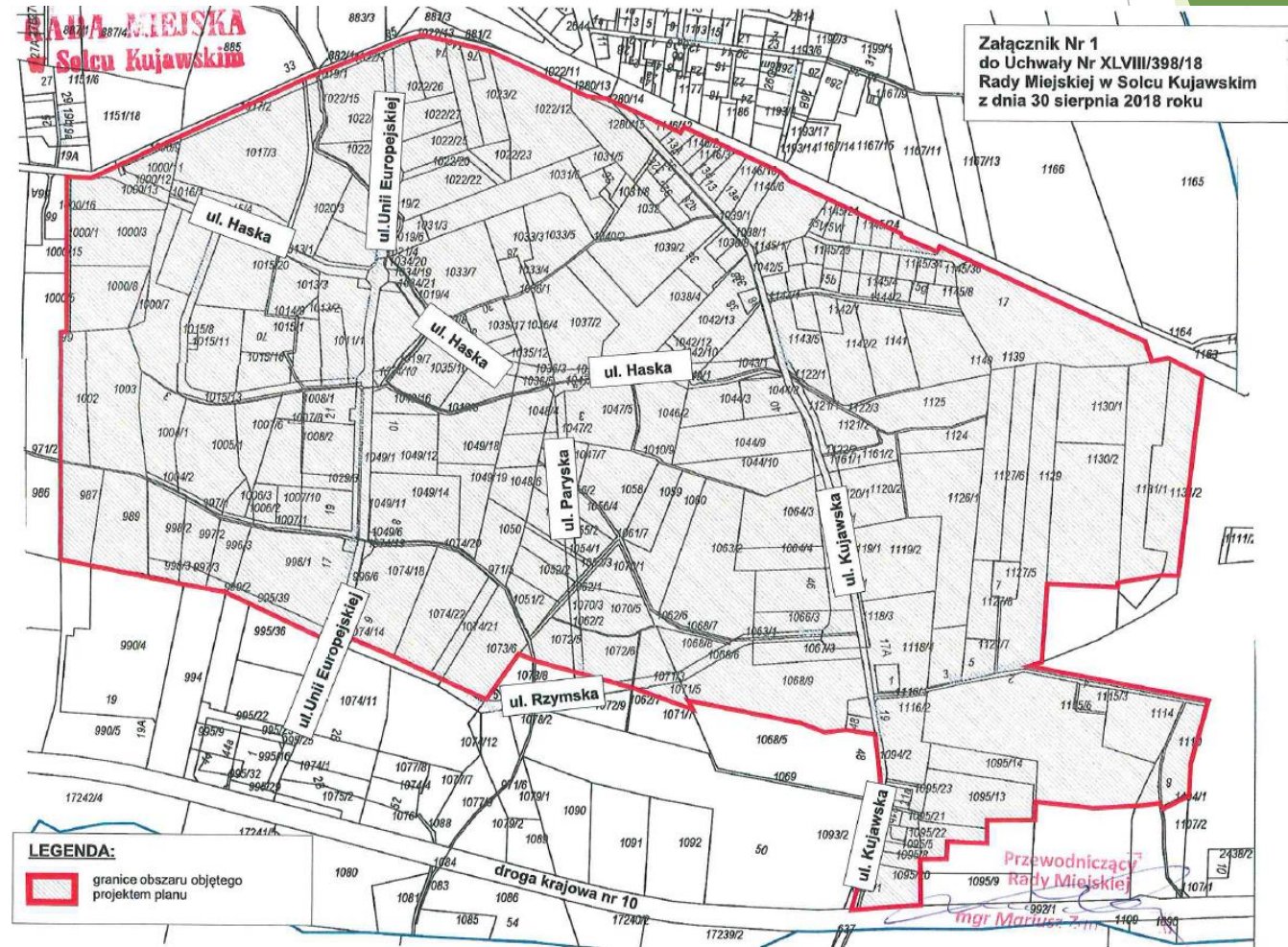
**BIURO PLANOWANIA PRZESTRZENNEGO  
URZĘDU MIEJSKIEGO W SOLCU KUJAWSKIM**

**IWONA KONOPA**

## ROZPOCZĘCIE PROCEDURY PLANISTYCZNEJ

### - Uchwały w sprawie przystąpienia do sporządzenia miejscowych planów zagospodarowania przestrzennego

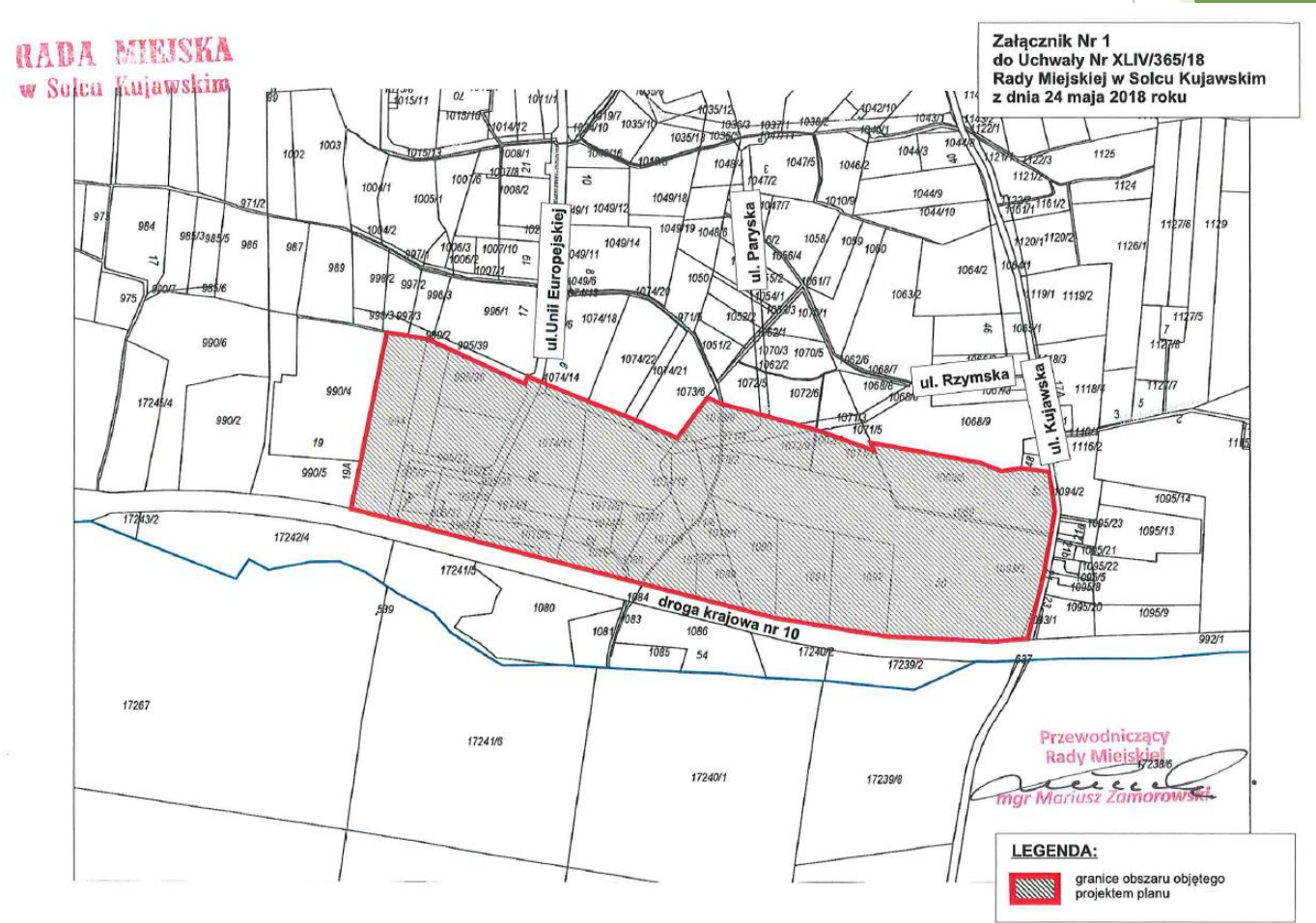
- ▶ Uchwała Nr XLVIII/398/18 Rady Miejskiej w Solcu Kujawskim z dnia 30 sierpnia 2018 roku w sprawie przystąpienia do sporządzenia miejscowego planu zagospodarowania przestrzennego terenu „Unii Europejskiej - Haskiej - Brukselskiej - Rzymskiej - Paryskiej - Kujawskiej” w Solcu Kujawskim



## ROZPOCZĘCIE PROCEDURY PLANISTYCZNEJ

### - Uchwały w sprawie przystąpienia do sporządzenia miejscowych planów zagospodarowania przestrzennego

- ▶ Uchwała Nr XLIV/365/18 Rady Miejskiej w Solcu Kujawskim z dnia 24 maja 2018 roku w sprawie przystąpienia do sporządzenia miejscowego planu zagospodarowania przestrzennego terenu „droga krajowa nr 10 - część północna” w Solcu Kujawskim



## STUDIUM UWARUNKOWAŃ I KIERUNKÓW ZAGOSPODAROWANIA PRZESTRZENNEGO GMINY SOLEC KUJAWSKI

- ▶ Uchwała Nr XVI/138/08 Rady Miejskiej w Solcu Kujawskim z dnia 27 czerwca 2008r. w sprawie uchwalenia Studium uwarunkowań i kierunków zagospodarowania przestrzennego gminy Solec Kujawski
- ▶ Uchwała Nr XIV/133/16 Rady Miejskiej w Solcu Kujawskim z dnia 18 marca 2016r. w sprawie uchwalenia zmiany Studium uwarunkowań i kierunków zagospodarowania przestrzennego gminy Solec Kujawski

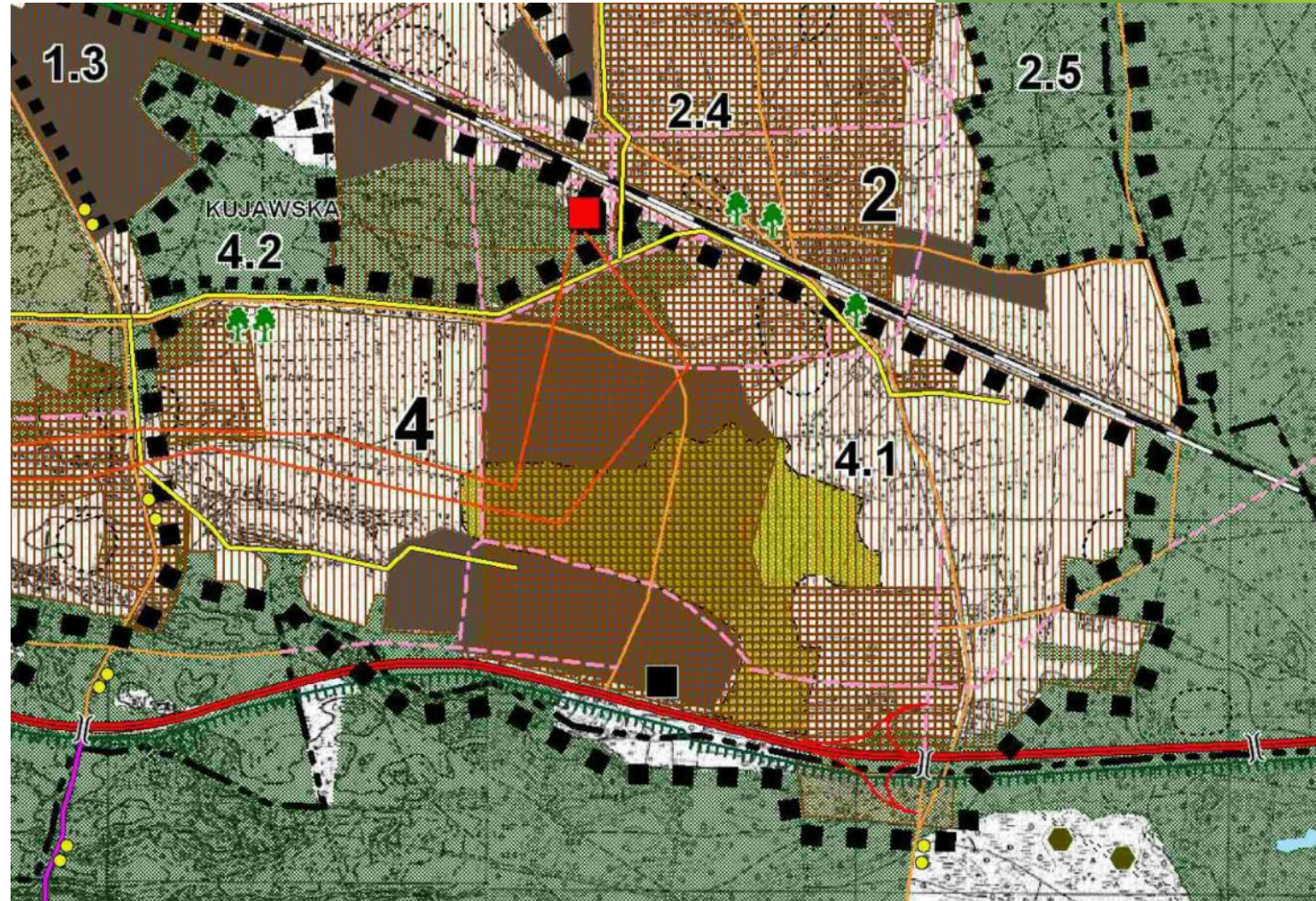
## STUDIUM UWARUNKOWAŃ I KIERUNKÓW ZAGOSPODAROWANIA PRZESTRZENNEGO GMINY SOLEC KUJAWSKI

Zgodnie z art. 20. ust. 1. ustawy o planowaniu i zagospodarowaniu przestrzennym plan miejscowy **uchwala rada gminy, po stwierdzeniu, że nie narusza on ustaleń studium**, rozstrzygając jednocześnie o sposobie rozpatrzenia uwag do projektu planu oraz sposobie realizacji, zapisanych w planie, inwestycji z zakresu infrastruktury technicznej, które należą do zadań własnych gminy, oraz zasadach ich finansowania, zgodnie z przepisami o finansach publicznych. Część tekstowa planu stanowi treść uchwały, część graficzna oraz wymagane rozstrzygnięcia stanowią załączniki do uchwały.

## STUDIUM UWARUNKOWAŃ I KIERUNKÓW ZAGOSPODAROWANIA PRZESTRZENNEGO GMINY SOLEC KUJAWSKI

**STREFA 4 – PARKU PRZEMYSŁOWEGO,** obejmuje istniejący teren parku przemysłowego objęty ustaleniami miejscowego planu zagospodarowania przestrzennego oraz obszary przewidziane pod jego rozbudowę.

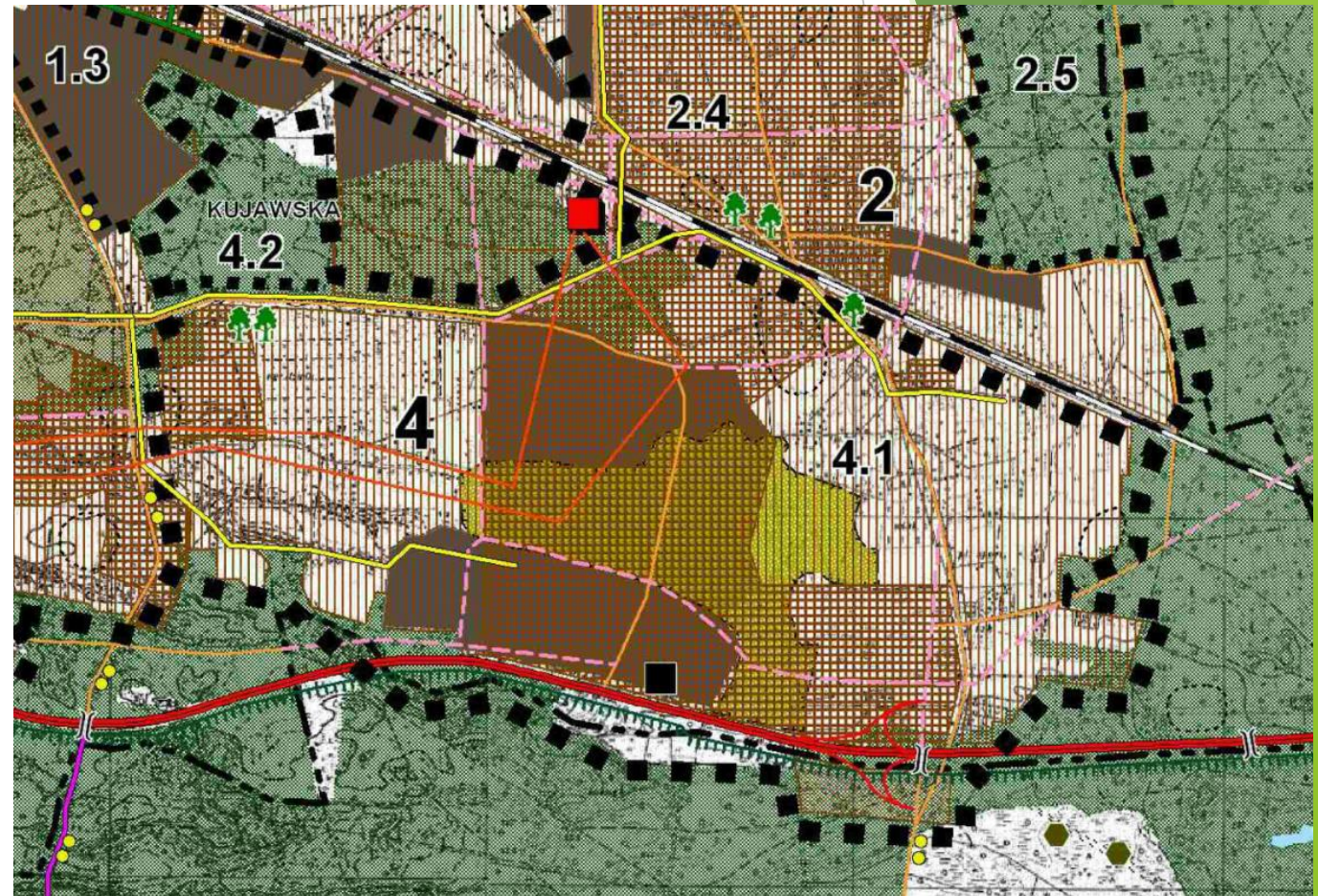
Główne działania to kształtowanie i zapewnienie sprawnego funkcjonowania parku przemysłowego, przygotowanie oferty terenowej z jednoczesnym zabezpieczeniem infrastruktury technicznej oraz wprowadzenie zieleni izolacyjnej.



# STUDIUM UWARUNKOWAŃ I KIERUNKÓW ZAGOSPODAROWANIA PRZESTRZENNEGO GMINY SOLEC KUJAWSKI

**Obszar 4.1.** – parku przemysłowego, dla którego ustala się:

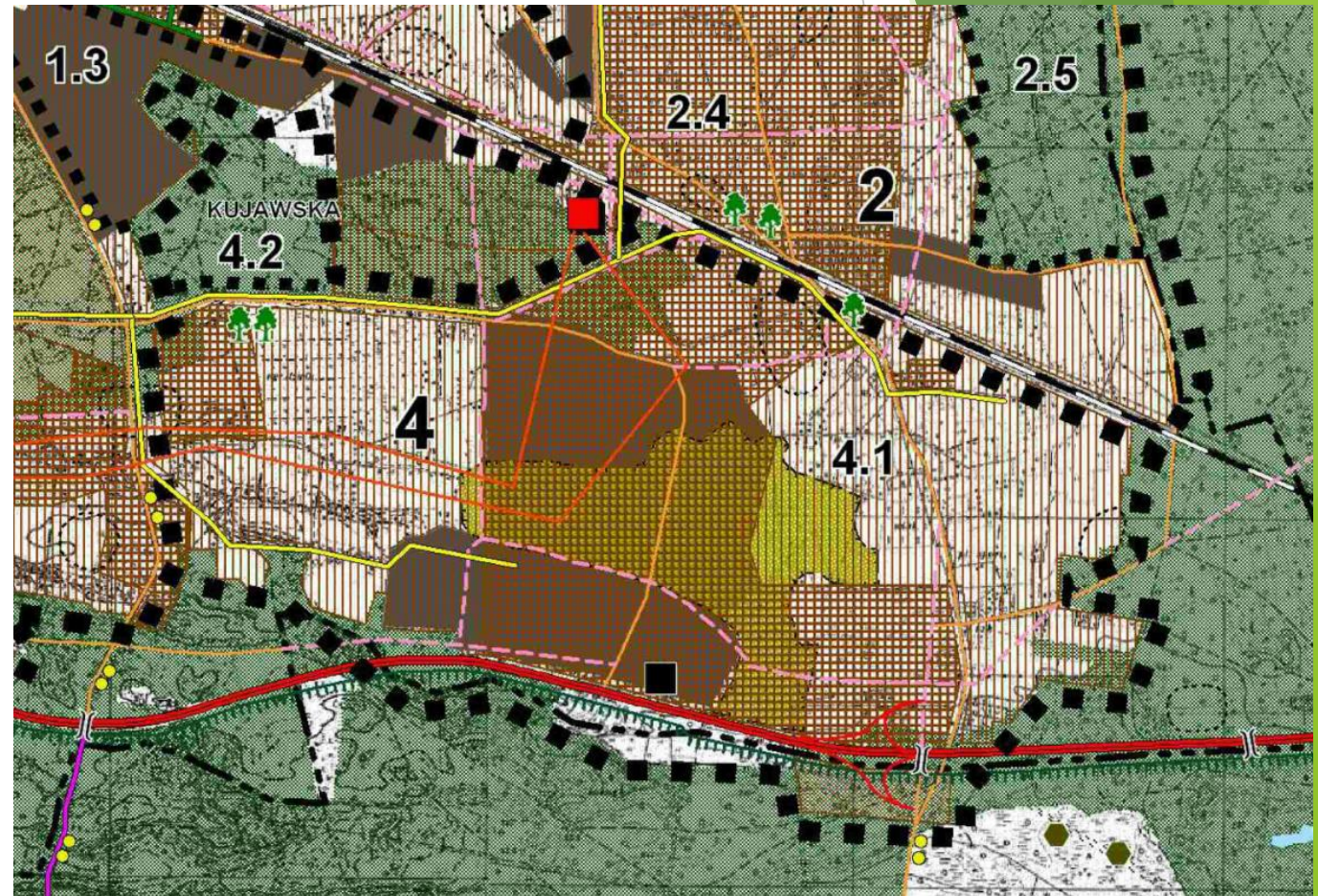
- 1) realizację ustaleń miejscowego planu zagospodarowania przestrzennego dla terenu, na którym on obowiązuje – wskazany na rysunku studium,
- 2) potencjalne tereny rozwojowe z zamiarem sporządzenia miejscowego planu zagospodarowania przestrzennego, w którym należy uwzględnić:
  - zweryfikowany zasięg występowania chronionych gleb pochodzenia organicznego oraz wykluczenia wynikające ze zróżnicowanych warunków gruntowo-wodnych,
  - dopuszczenie łączenia funkcji usługowej z funkcją mieszkalną,
  - zachowanie zieleni wysokiej oraz wprowadzenie naturalnej izolacji,
  - zachowanie głównego punktu zasilania energetycznego,
  - budowę nowych dróg gminnych,
- 3) określić wewnętrzną strukturę funkcjonalno-przestrzenną dla poszczególnych zamierzeń inwestycyjnych,
- 4) ograniczenie uciążliwości wynikającej z prowadzonej działalności do granic użytkowania oraz obowiązek stosowania środków technicznych skutecznie ją minimalizujących,
- 5) użytkowanie położonej w obrębie obszaru zieleni rekreacyjnej w formie ogrodów działkowych,
- 6) dopuszcza się zachowanie istniejącej zabudowy mieszkalnej lub zmianę sposobu użytkowania na funkcje zgodne z określonymi kierunkami.



# STUDIUM UWARUNKOWAŃ I KIERUNKÓW ZAGOSPODAROWANIA PRZESTRZENNEGO GMINY SOLEC KUJAWSKI

**Obszar 4.2** – lasów ochronnych, zieleni izolacyjnej oraz zieleni rekreacyjnej i sportu, dla którego ustala się:

- 1) obowiązek zachowania i zapewnienia ciągłości użytkowania lasów,
- 2) możliwość zachowania, przebudowy, rozbudowy i zmiany sposobu użytkowania oraz wymiany istniejącej zabudowy mieszkaniowej,
- 3) zakaz tworzenia nowych działek budowlanych oraz utrwalania funkcji sprzecznych z przeznaczeniem obszaru,
- 4) dopuszcza się funkcję usług sportu i rekreacji łączonych z zielenią rekreacyjną.



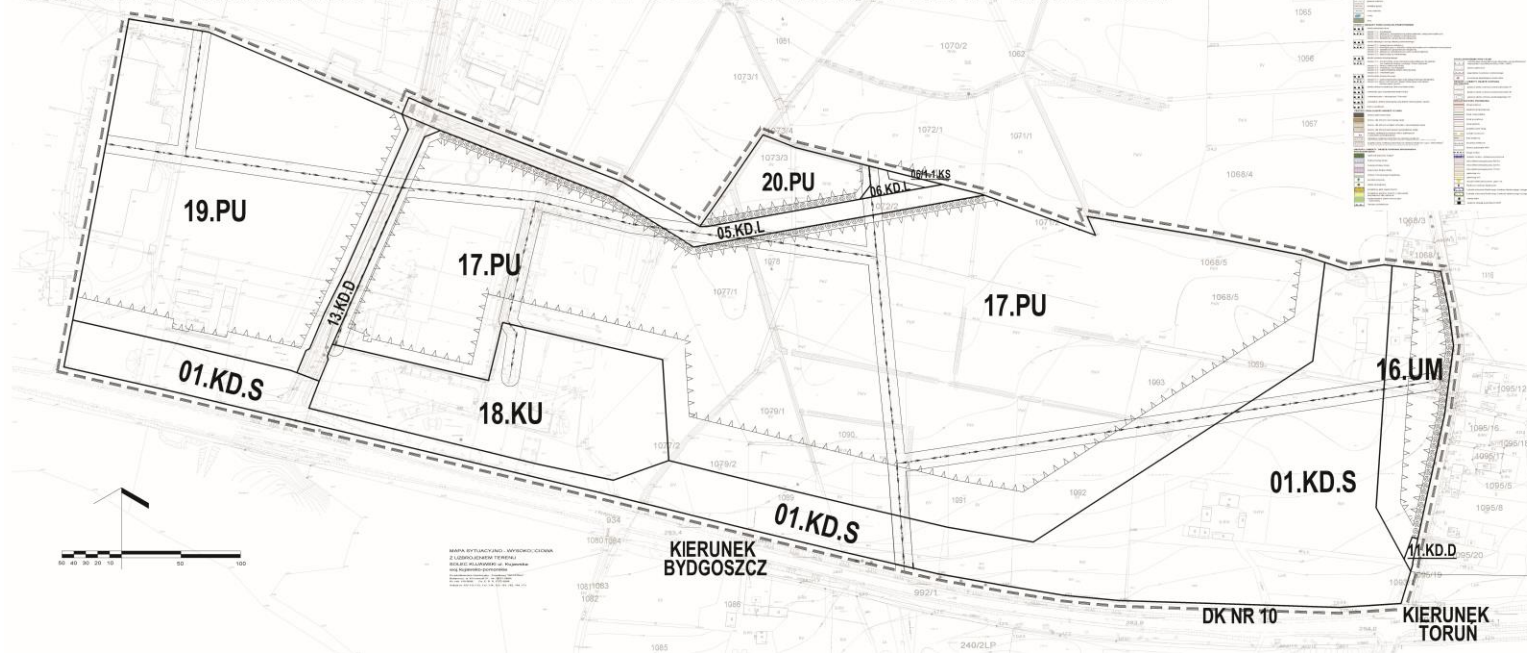


**OBOWIĄZUJĄCE DOKUMENTY PLANISTYCZNE  
NA OBSZARZE,  
DLA KTÓREGO SPORZĄDZANE SĄ MPZP**

## OBOWIĄZUJĄCE DOKUMENTY PLANISTYCZNE NA OBSZARZE, DLA KTÓREGO SPORZĄDZANE SĄ MPZP

- ▶ zmiana miejscowego planu zagospodarowania przestrzennego terenu usług, przemysłu i składów, położonego w Solcu Kujawskim wzdłuż północnej strony drogi Bydgoszcz - Toruń, uchwalona Uchwałą Nr XXXVII/287/10 Rady Miejskiej w Solcu Kujawskim z dnia 27 maja 2010r. (Dz. Urz. Woj. Kuj.-Pom. Nr 118, poz.1520)

**ZMIANA MIEJSCOWEGO PLANU ZAGOSPODAROWANIA PRZESTRZENNEGO  
TERENU USŁUG, PRZEMYSŁU I SKŁADÓW, POŁOŻONEGO WZDŁUŻ  
PÓŁNOCNEJ STRONY DROGI BYDGOSZCZ - TORUŃ**  
ZAŁĄCZNIK NR 1  
DO UCHWAŁY NR XXXVII/287/10 RADY MIEJSKIEJ W SOLCU KUJAWSKIM Z DNIA 27 MAJA 2010 R.



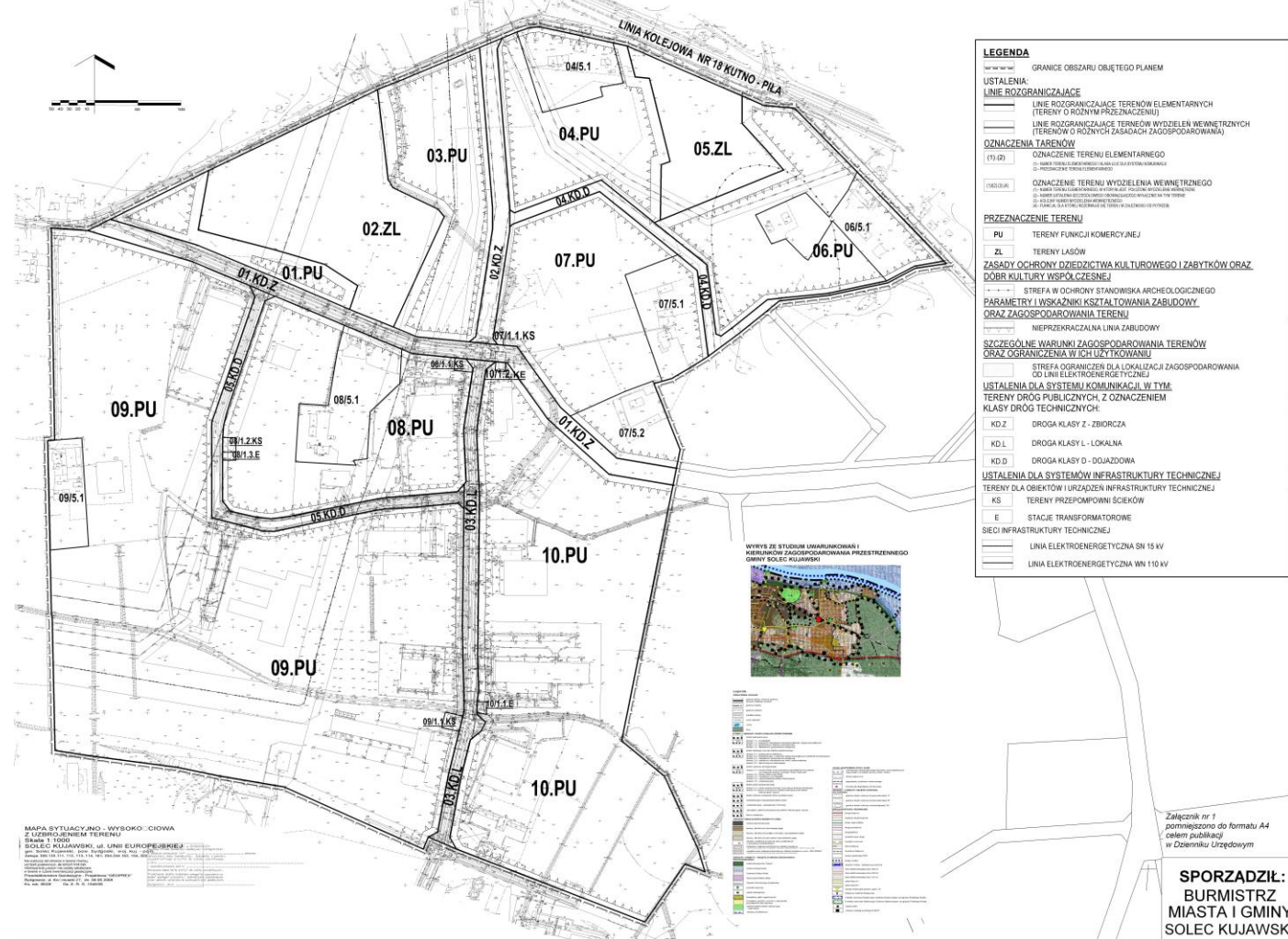


# OBOWIĄZUJĄCE DOKUMENTY PLANISTYCZNE NA OBSZARZE, DLA KTÓREGO SPORZĄDZANE SĄ MPZP

- ▶ zmiana miejscowego planu zagospodarowania przestrzennego terenów targowo-wystawienniczych, przemysłowo-składowych i usługowo-handlowych w Solcu Kujawskim, uchwalona Uchwałą Nr XL/315/10 Rady Miejskiej w Solcu Kujawskim z dnia 30 września 2010r. (Dz. Urz. Woj. Kuj.-Pom. z 2011r. Nr 156, poz.1321)

## ZMIANA MIEJSCOWEGO PLANU ZAGOSPODAROWANIA PRZESTRZENNEGO TERENÓW TARGOWO-WYSTAWIENNICZYCH, PRZEMYSŁOWO-SKŁADOWYCH I USŁUGOWO-HANDLOWYCH W SOLCU KUJAWSKIM

Załącznik nr 1  
do Uchwały Nr XL/315/10  
Rady Miejskiej  
w Solcu Kujawskim  
z dnia 30 września 2010



**GŁÓWNE ZMIANY  
W ODNIESIENIU DO OBOWIĄZUJĄCYCH  
MIEJSCOWYCH PLANÓW  
ZAGOSPODAROWANIA PRZESTRZENNEGO**

**PROJEKT MIEJSCOWEGO PLANU  
ZAGOSPODAROWANIA PRZESTRZENNEGO TERENU  
„DROGA KRAJOWA NR 10 - CZĘŚĆ PÓŁNOCNA”  
W SOLCU KUJAWSKIM**

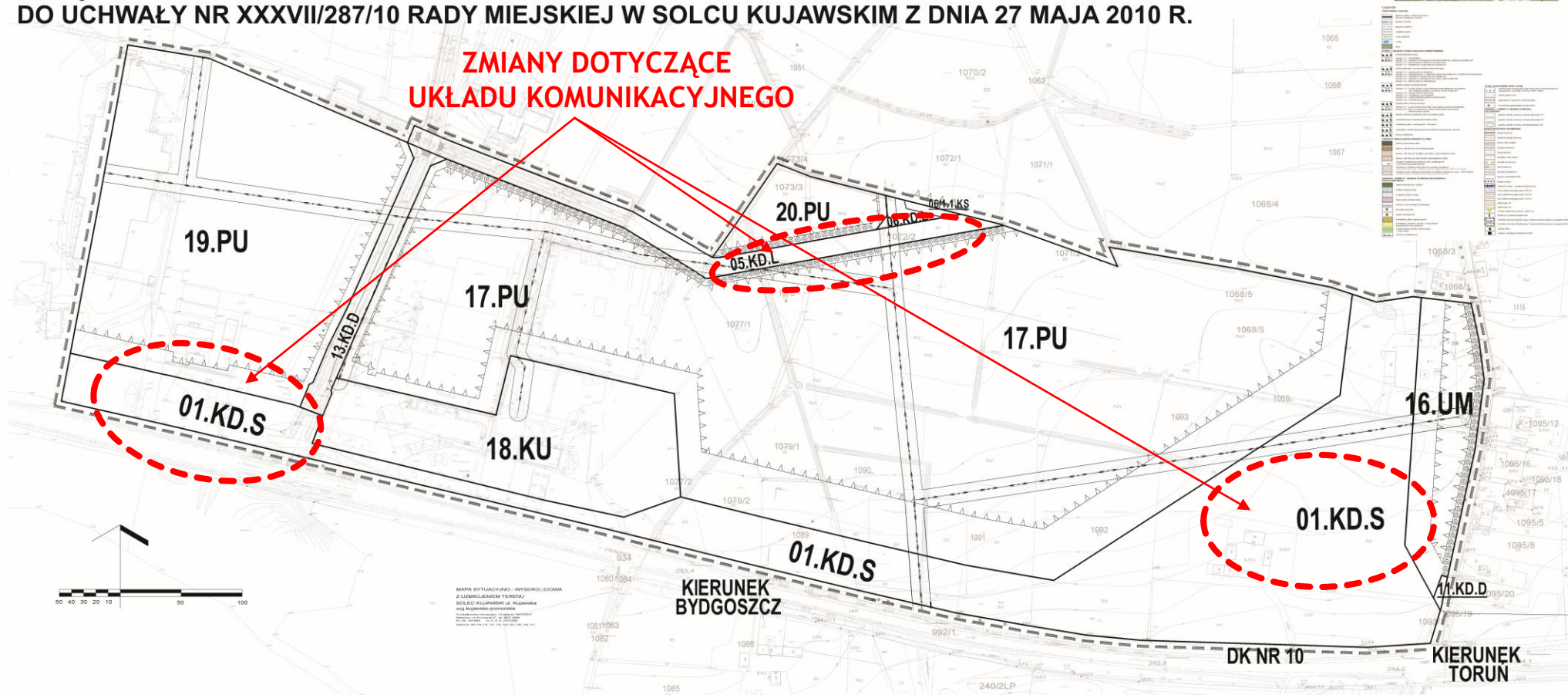
# GŁÓWNE ZMIANY W ODNIESIENIU DO OBOWIĄZUJĄCYCH MIEJSCOWYCH PLANÓW ZAGOSPODAROWANIA PRZESTRZENNEGO

ZMIANA MIEJSCOWEGO PLANU ZAGOSPODAROWANIA PRZESTRZENNEGO  
TERENU USŁUG, PRZEMYSŁU I SKŁADÓW, POŁOŻONEGO WZDŁUŻ  
PÓŁNOCNEJ STRONY DROGI BYDGOSZCZ - TORUŃ

ZAŁĄCZNIK NR 1

DO UCHWAŁY NR XXXVII/287/10 RADY MIEJSKIEJ W SOLCU KUJAWSKIM Z DNIA 27 MAJA 2010 R.

WYRYS ZE STUDIUM UWARUNKOWAŃ I  
KIERUNKÓW ZAGOSPODAROWANIA PRZESTRZENNEGO  
GMINY SOLEC KUJAWSKI



# GŁÓWNE ZMIANY W ODNIESIENIU DO OBOWIĄZUJĄCYCH MIEJSCOWYCH PLANÓW ZAGOSPODAROWANIA PRZESTRZENNEGO

ZMIANA MIEJSCOWEGO PLANU ZAGOSPODAROWANIA PRZESTRZENNEGO  
TERENU USŁUG, PRZEMYSŁU I SKŁADÓW, POŁOŻONEGO WZDŁUŻ  
PÓŁNOCNEJ STRONY DROGI BYDGOSZCZ - TORUŃ

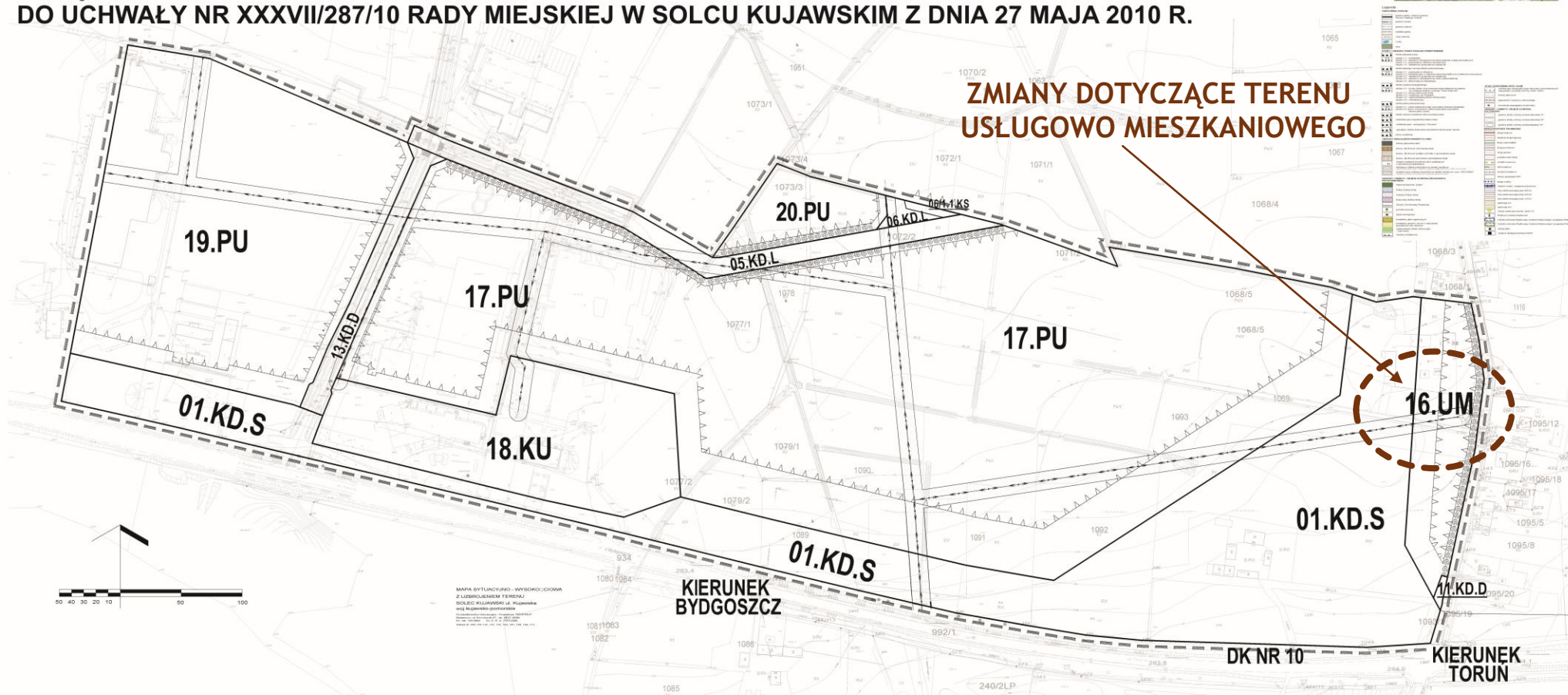
ZAŁĄCZNIK NR 1

DO UCHWAŁY NR XXXVII/287/10 RADY MIEJSKIEJ W SOLCU KUJAWSKIM Z DNIA 27 MAJA 2010 R.

WYRYS ZE STUDIUM UWARUNKOWAŃ I  
KIERUNKÓW ZAGOSPODAROWANIA PRZESTRZENNEGO  
GMINY SOLEC KUJAWSKI



ZMIANY DOTYCZĄCE TERENU  
USŁUGOWO MIESZKANIOWEGO





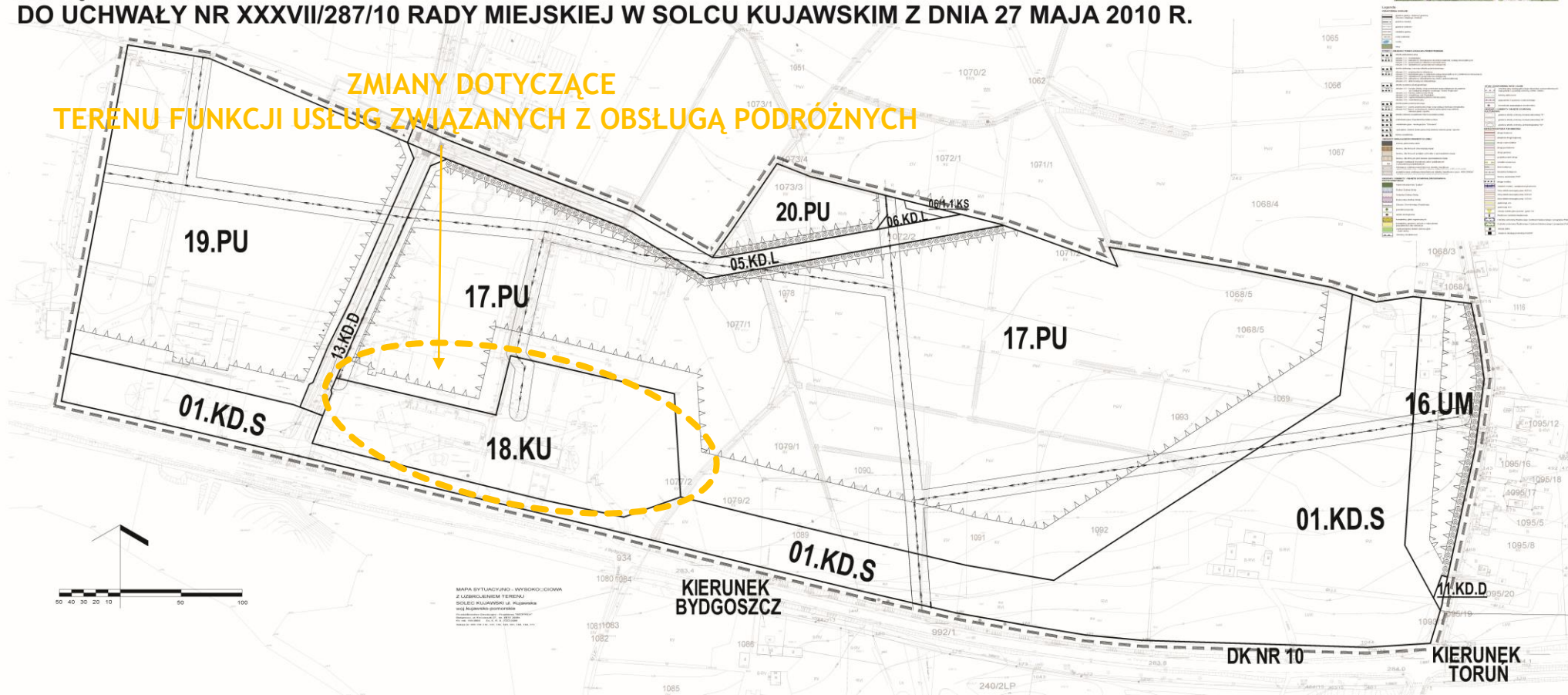
# GŁÓWNE ZMIANY W ODNIESIENIU DO OBOWIĄZUJĄCYCH MIEJSCOWYCH PLANÓW ZAGOSPODAROWANIA PRZESTRZENNEGO

ZMIANA MIEJSCOWEGO PLANU ZAGOSPODAROWANIA PRZESTRZENNEGO  
TERENU USŁUG, PRZEMYSŁU I SKŁADÓW, POŁOŻONEGO WZDŁUŻ  
PÓŁNOCNEJ STRONY DROGI BYDGOSZCZ - TORUŃ

ZAŁĄCZNIK NR 1

DO UCHWAŁY NR XXXVII/287/10 RADY MIEJSKIEJ W SOLCU KUJAWSKIM Z DNIA 27 MAJA 2010 R.

WYRYS ZE STUDIUM UWARUNKOWAŃ I  
KIERUNKÓW ZAGOSPODAROWANIA PRZESTRZENNEGO  
GMINY SOLEC KUJAWSKI



# GŁÓWNE ZMIANY W ODNIESIENIU DO OBOWIĄZUJĄCYCH MIEJSCOWYCH PLANÓW ZAGOSPODAROWANIA PRZESTRZENNEGO

**ZMIANA MIEJSCOWEGO PLANU ZAGOSPODAROWANIA PRZESTRZENNEGO  
TERENU USŁUG, PRZEMYSŁU I SKŁADÓW, POŁOŻONEGO WZDŁUŻ  
PÓŁNOCNEJ STRONY DROGI BYDGOSZCZ - TORUŃ**

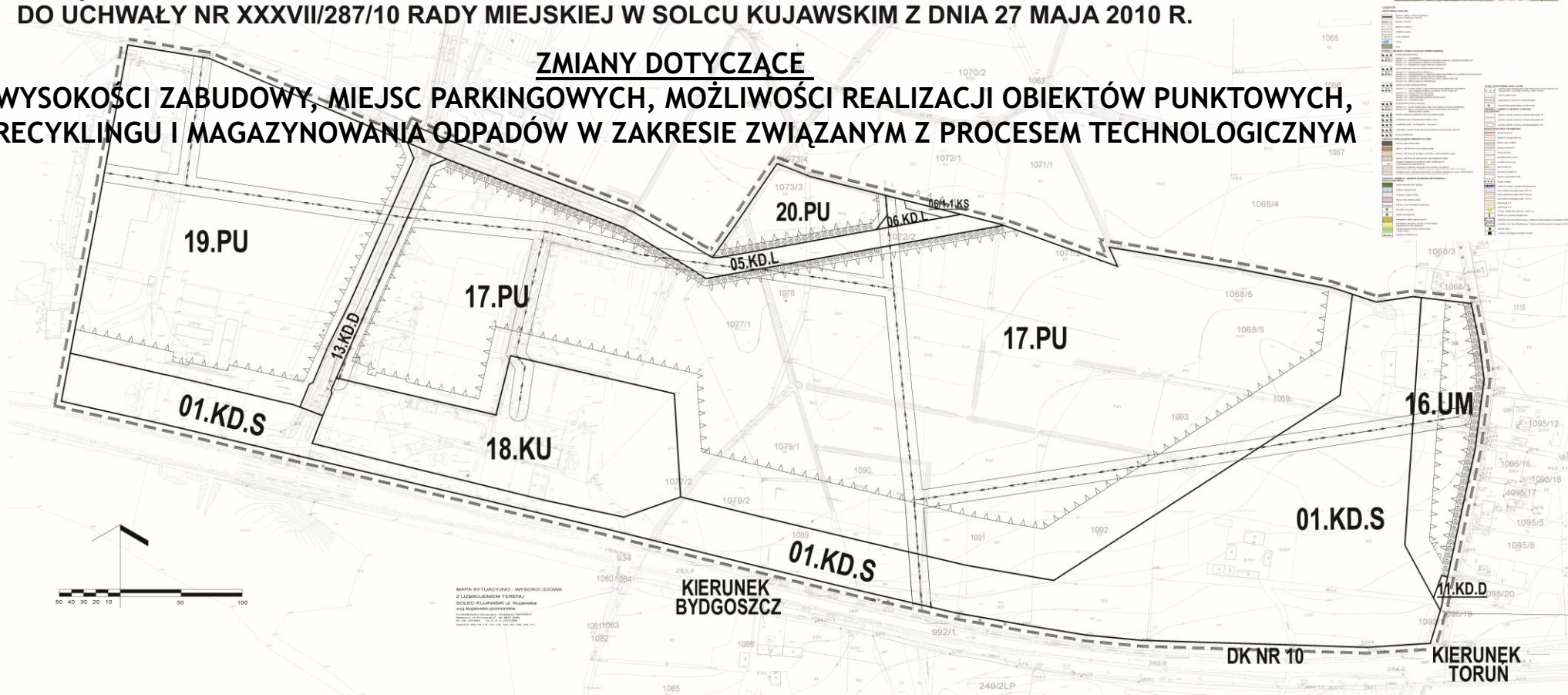
**ZAŁĄCZNIK NR 1**

**DO UCHWAŁY NR XXXVII/287/10 RADY MIEJSKIEJ W SOLCU KUJAWSKIM Z DNIA 27 MAJA 2010 R.**

WYRYS ZE STUDIUM UWARUNKOWAŃ I  
KIERUNKÓW ZAGOSPODAROWANIA PRZESTRZENNEGO  
GMINY SOLEC KUJAWSKI



**ZMIANY DOTYCZĄCE  
WYSOKOŚCI ZABUDOWY, MIEJSC PARKINGOWYCH, MOŻLIWOŚCI REALIZACJI OBIEKTÓW PUNKTOWYCH,  
RECYKLINGU I MAGAZYNOWANIA ODPADÓW W ZAKRESIE ZWIĄZANYM Z PROCESEM TECHNOLOGICZNYM**



# PROJEKT MIEJSCOWEGO PLANU ZAGOSPODAROWANIA PRZESTRZENNEGO TERENU „DROGA KRAJOWA NR 10 - CZĘŚĆ PÓŁNOCNA” W SOLCU KUJAWSKIM



## MIEJSCOWY PLAN ZAGOSPODAROWANIA PRZESTRZENNEGO TERENU „DROGA KRAJOWA NR 10 - CZĘŚĆ PÓŁNOCNA” W SOLCU KUJAWSKIM

ZALĄCZNIK NR 1  
DO UCHWAŁY NR ..... RADY MIEJSKIEJ  
W SOLCU KUJAWSKIM Z DNIA .....

SKALA 1:1000



WYRYS ZE STUDIUM UWARUNKOWAŃ I KIERUNKÓW ZAGOSPODAROWANIA PRZESTRZENNEGO GMINY SOLEC KUJAWSKI

granicza obszaru objętego planem miejscowym

OZNACZENIA OGÓLNE	
	granicza granicy - stacjonarna granica
	granicza granicy - sezonowa granica
	granicza robota
	linia
STREFY I OBSZARY FUNKCJONALNO-PRZESTRZENNE	
	strefa parku przemysłowego
	obszar 4.1 - parku przemysłowego oraz usług z funkcją rekreacyjną
	obszar 4.2 - parku rekreacyjnego, rekreacji i usług
	obszary działalności inwestycyjnej
	tereny zielonkowe
	tereny dla słońca z zastawianymi sprzętami rolnymi
	tereny dla słońca z zastawianymi sprzętami rolnymi

OBSZARY I OBSZĘDY OBLĘTE OCHRONĄ BIODOWNIKA PRZYRODNICZEGO	
	Oleśnica Chronionego Krajobrazu
	potok przesyłający
	kompleksy siłek organicznych
OBSZARY I OBSZĘDY OBLĘTE OCHRONĄ KULTURÓW	
	granicza strefy ochrony archeologicznej "W"
INFRASTRUKTURA TECHNICZNA	
	droga ekspresowa wraz z przystankami
	planowana droga ekspresowa
	obiekty drogi leśnej
	drogi graniczne
	projektowane drogi
	linia elektroenergetyczna 110 kV
	gazociąg nr 1
	niepełne obsłogi podziemnych MCP

USTALENIA PLANU

	granicza obszaru objętego planem miejscowym
	linie rozgraniczające tereny o różnym przeznaczeniu lub różnych zasadach zagospodarowania
	nieprzekraczalne linie zabudowy
	odległości w metrach
	strefa "W" ochrony archeologicznej
	teren zabudowy usługowej
	teren zabudowy usług obsługi komunikacji samochodowej
	tereny obiektów produkcyjnych, składów i magazynów oraz zabudowy usługowej
	teren drogi publicznej klasy ekspresowej
	teren drogi publicznej klasy lokalnej
	teren drogi publicznej klasy dojazdowej

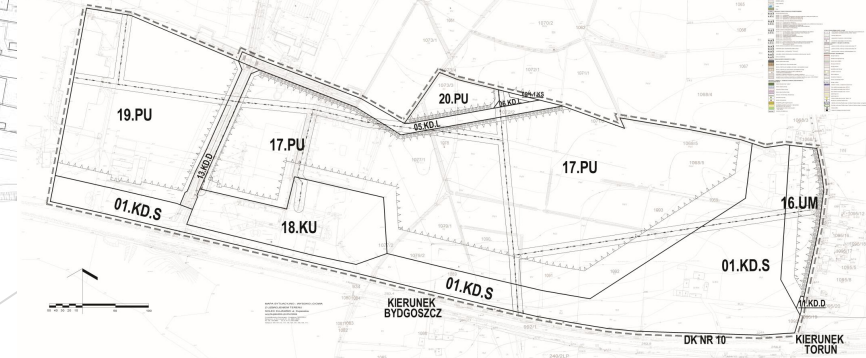
OZNACZENIA GRAFICZNE MAJĄCE CHARAKTER INFORMACYJNY

	granicza administracyjna miasta Solec Kujawski
	granicza administracyjna województwa kujawsko-pomorskiego
	granicza administracyjna powiatu solskiego

ZMIANY DOTYCZĄCE  
TERENU FUNKCJI USŁUG  
ZWIĄZANYCH Z OBSŁUGĄ PODRÓŻNYCH  
ZMIANY DOTYCZĄCE  
UKŁADU KOMUNIKACYJNEGO

ZMIANY DOTYCZĄCE TERENU  
USŁUGOWO MIESZKANIOWEGO

ZMIANA MIEJSCOWEGO PLANU ZAGOSPODAROWANIA PRZESTRZENNEGO TERENU USŁUG, PRZEMYSŁU I SKŁADÓW, POŁOŻONEGO WZDŁUŻ PÓŁNOCNEJ STRONY DROGI BYDGOSZCZ - TORUŃ  
ZALĄCZNIK NR 1  
DO UCHWAŁY NR XXXVII/287/10 RADY MIEJSKIEJ W SOLCU KUJAWSKIM Z DNIA 27 MAJA 2010 R.



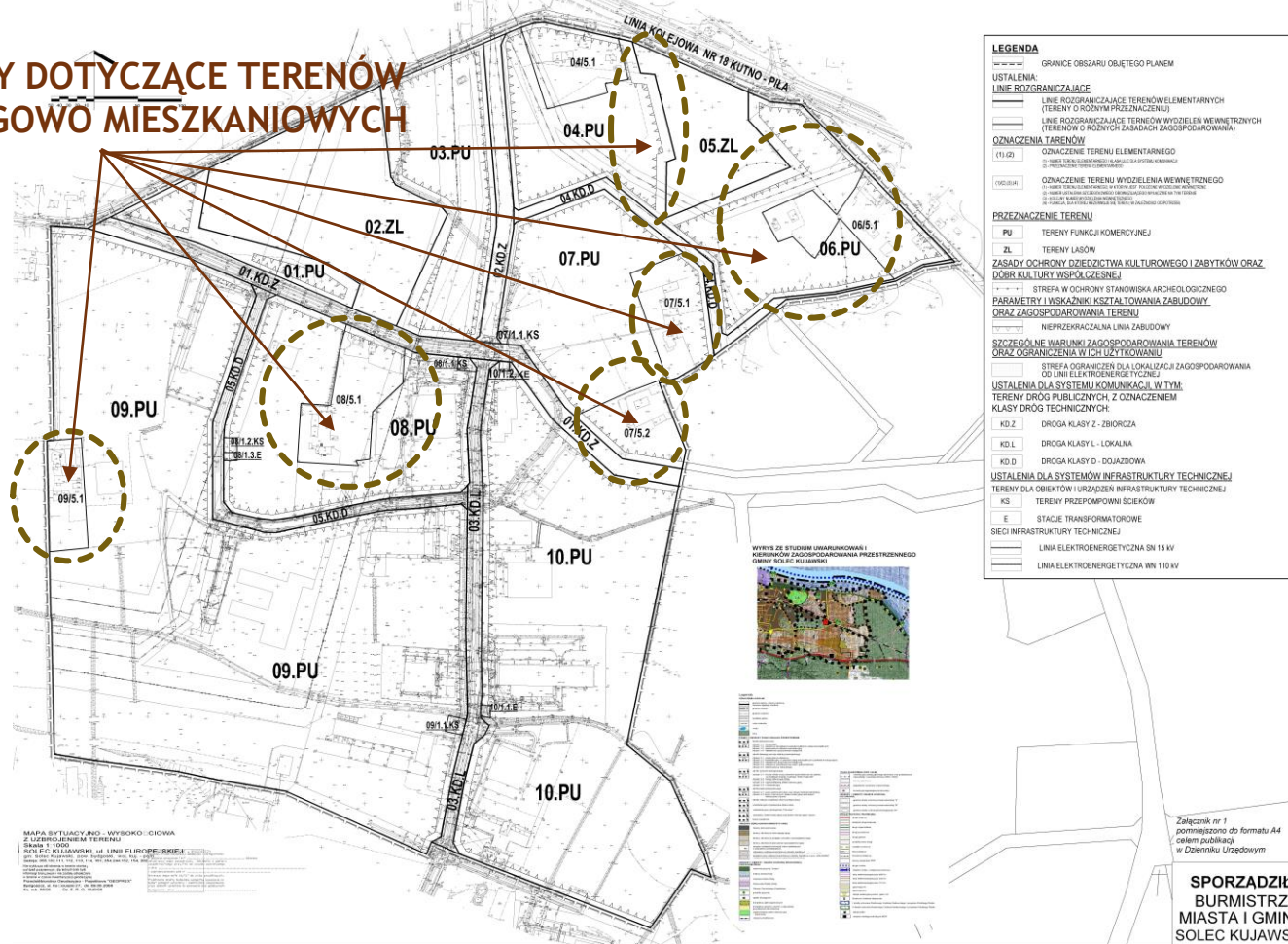
**PROJEKT MIEJSCOWEGO PLANU  
ZAGOSPODAROWANIA PRZESTRZENNEGO TERENU „UNII  
EUROPEJSKIEJ - HASKIEJ - BRUKSELSKIEJ - RZYMSKIEJ -  
PARYSKIEJ - KUJAWSKIEJ”  
W SOLCU KUJAWSKIM**

# GŁÓWNE ZMIANY W ODNIESIENIU DO OBOWIĄZUJĄCYCH MIEJSCOWYCH PLANÓW ZAGOSPODAROWANIA PRZESTRZENNEGO

ZMIANA MIEJSCOWEGO PLANU ZAGOSPODAROWANIA PRZESTRZENNEGO  
TERENÓW TARGOWO-WYSTAWIENNICZYCH,  
PRZEMYSŁOWO-SKŁADOWYCH I USŁUGOWO-HANDLOWYCH W SOLCU KUJAWSKIM

Załącznik nr 1  
do Uchwały Nr XL/315/10  
Rady Miejskiej  
w Solcu Kujawskim  
z dnia 30 września 2010

## ZMIANY DOTYCZĄCE TERENÓW USŁUGOWO MIESZKANIOWYCH

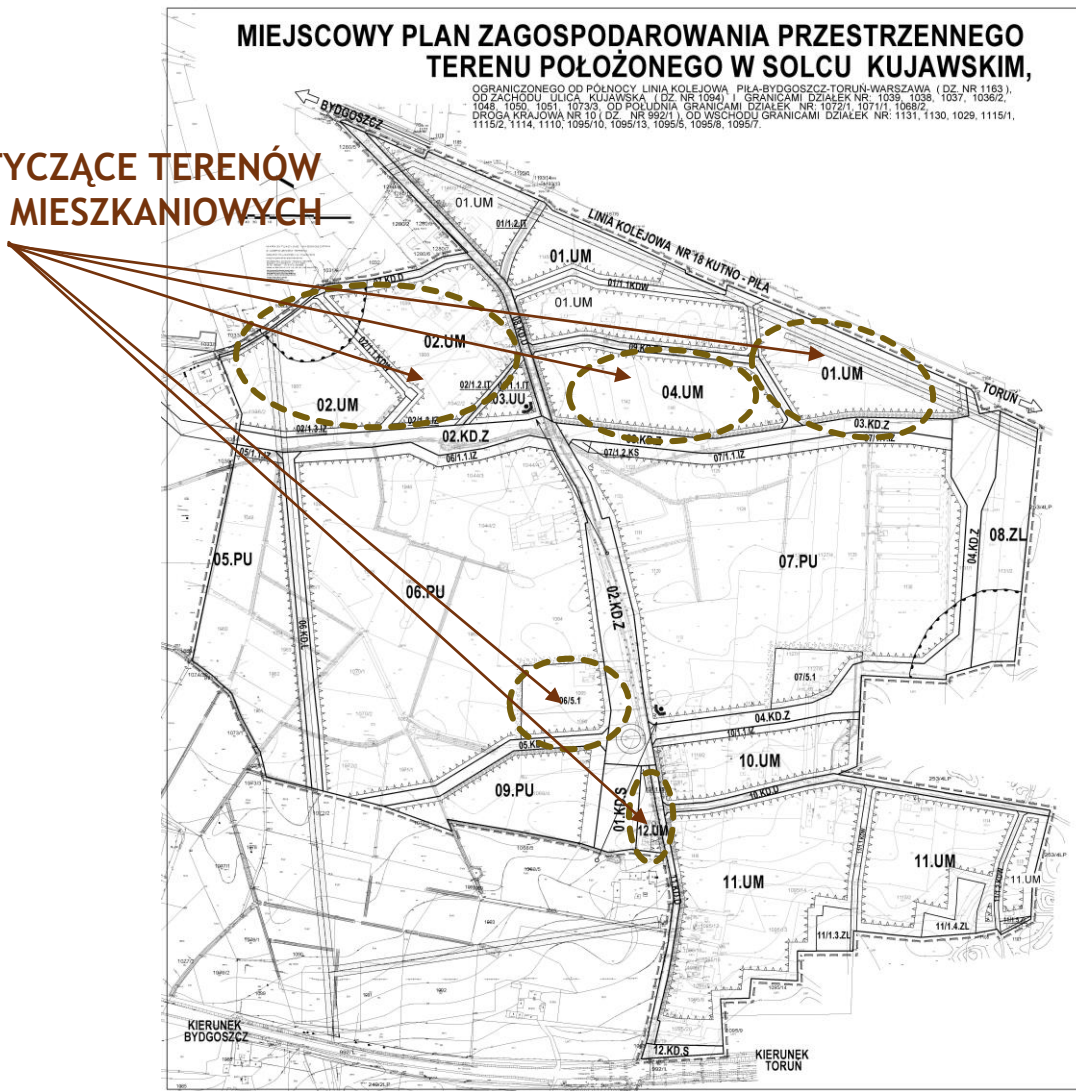


# GŁÓWNE ZMIANY W ODNIESIENIU DO OBOWIĄZUJĄCYCH Miejscowych Planów Zagospodarowania Przestrzennego

## Miejscowy Plan Zagospodarowania Przestrzennego Terenu położonego w Solcu Kujawskim,

ograniczonego od północy linią kolejową Piła-Bydgoszcz-Toruń-Warszawa (Dz. Nr 1163),  
od zachodu ulicą kujawska (Dz. Nr 1094) i granicami działek Nr. 1039, 1038, 1037, 1036/2,  
1048, 1050, 1051, 1073/3, od południa granicami działek Nr. 1072/1, 1071/1, 1068/2,  
drogą krajową Nr 10 (Dz. Nr 992/1) od wschodu granicami działek Nr. 1131, 1130, 1029, 1115/1,  
1115/2, 1114, 1110, 1095/10, 1095/13, 1095/5, 1095/8, 1095/7.

### ZMIANY DOTYCZĄCE TERENÓW Usługowo Mieszkaniowych



Załącznik Nr 1  
do uchwały Nr XXXV/274/10  
Rady Miejskiej  
w Solcu Kujawskim  
z dnia 25 marca 2010 r.

**LEGENDA**

**WYKAZ TERENÓW I OBIEKTÓW**

- GRANICA OBSZARU OGRANICZ. PLANOW.
- WYKAZ TERENÓW
- WYKAZ OBIEKTÓW
- WYKAZ WYKONANIA

**WYKAZ TERENÓW**

- 01.UM
- 02.UM
- 04.UM
- 07.PU
- 09.PU
- 11.UM
- 12.KD.S

**WYKAZ OBIEKTÓW**

- 01.KD.Z
- 02.KD.Z
- 03.KD.Z
- 04.KD.Z
- 05.KD.Z
- 06.KD.Z
- 07.KD.Z
- 08.KD.Z
- 09.KD.Z
- 10.KD.Z
- 11.KD.Z

**WYKAZ WYKONANIA**

- 01.ZS
- 02.ZS
- 03.ZS
- 04.ZS
- 05.ZS
- 06.ZS
- 07.ZS
- 08.ZS
- 09.ZS
- 10.ZS
- 11.ZS

**WYKAZ WYKONANIA**

- 01.KD.Z
- 02.KD.Z
- 03.KD.Z
- 04.KD.Z
- 05.KD.Z
- 06.KD.Z
- 07.KD.Z
- 08.KD.Z
- 09.KD.Z
- 10.KD.Z
- 11.KD.Z



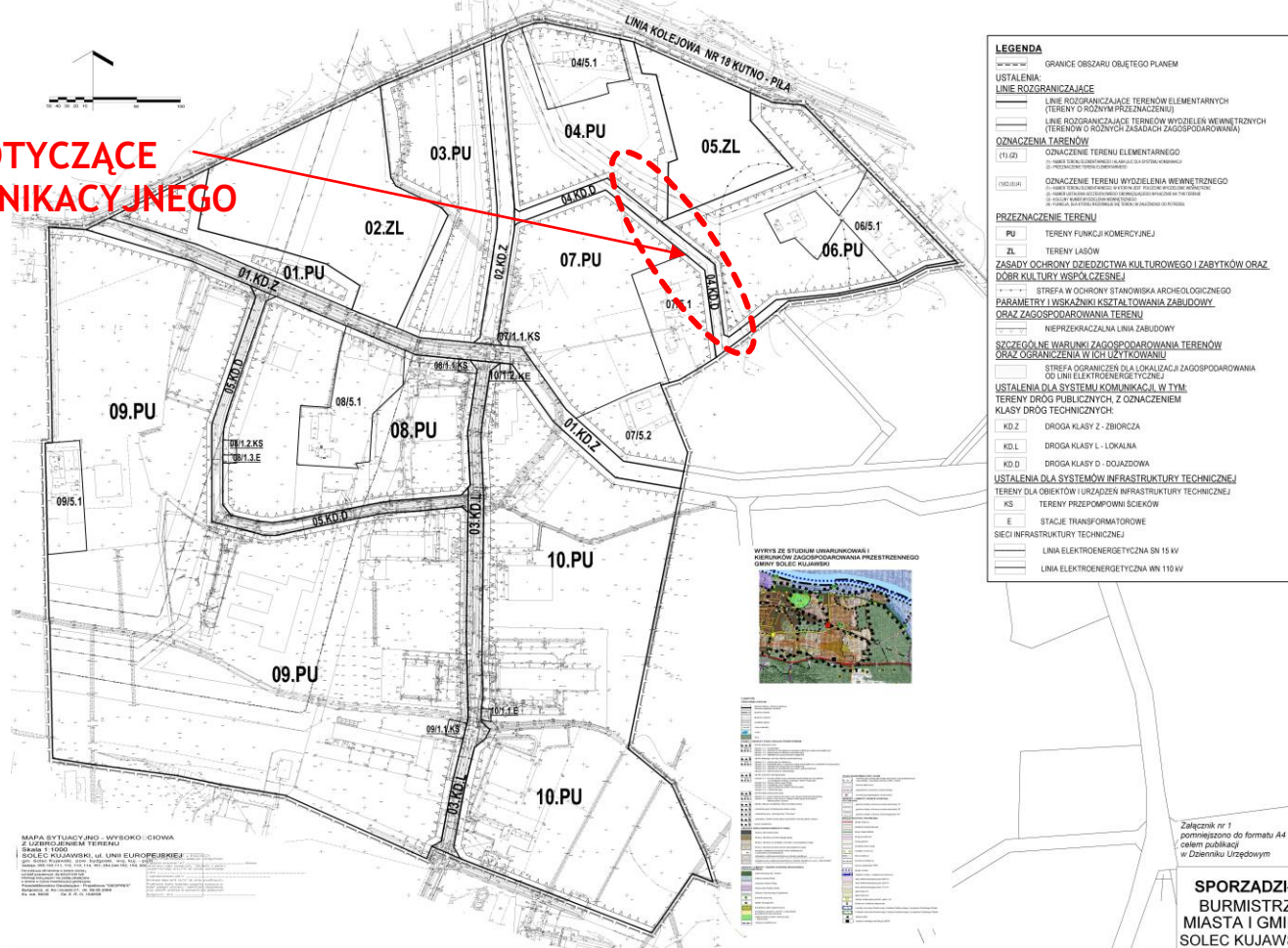
SPORZĄDZAJĄCY  
BURMISTRZ  
MIASTA I GMINY  
SOLEC KUJAWSKI

# GŁÓWNE ZMIANY W ODNIESIENIU DO OBOWIĄZUJĄCYCH MIEJSCOWYCH PLANÓW ZAGOSPODAROWANIA PRZESTRZENNEGO

ZMIANA MIEJSCOWEGO PLANU ZAGOSPODAROWANIA PRZESTRZENNEGO  
TERENÓW TARGOWO-WYSTAWIENNICZYCH,  
PRZEMYSŁOWO-SKŁADOWYCH I USŁUGOWO-HANDLOWYCH W SOLCU KUJAWSKIM

Załącznik nr 1  
do Uchwały Nr XL/315/10  
Rady Miejskiej  
w Solcu Kujawskim  
z dnia 30 września 2010

ZMIANY DOTYCZĄCE  
UKŁADU KOMUNIKACYJNEGO



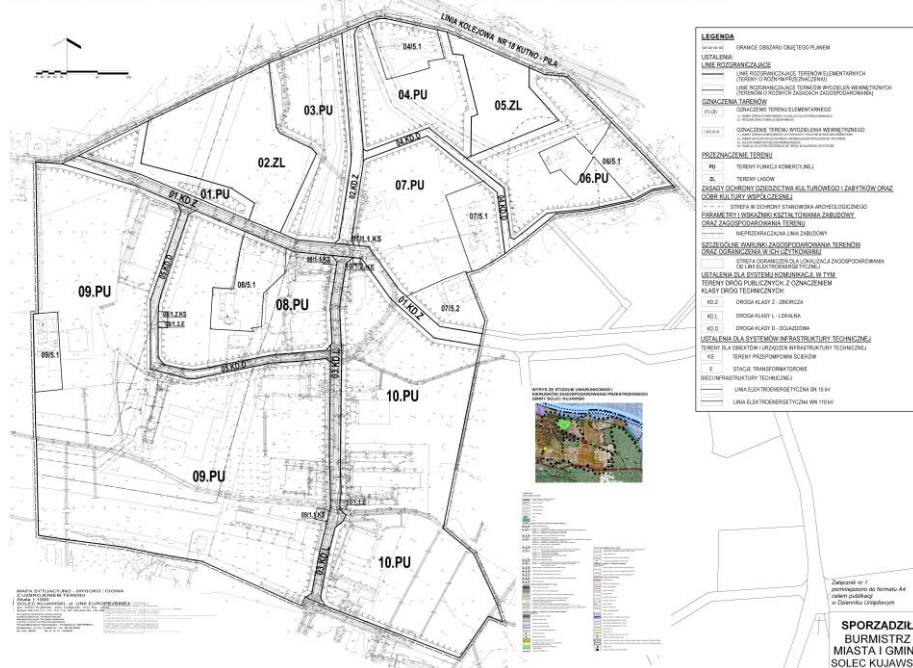




# GŁÓWNE ZMIANY W ODNIESIENIU DO OBOWIĄZUJĄCYCH MIEJSCOWYCH PLANÓW ZAGOSPODAROWANIA PRZESTRZENNEGO

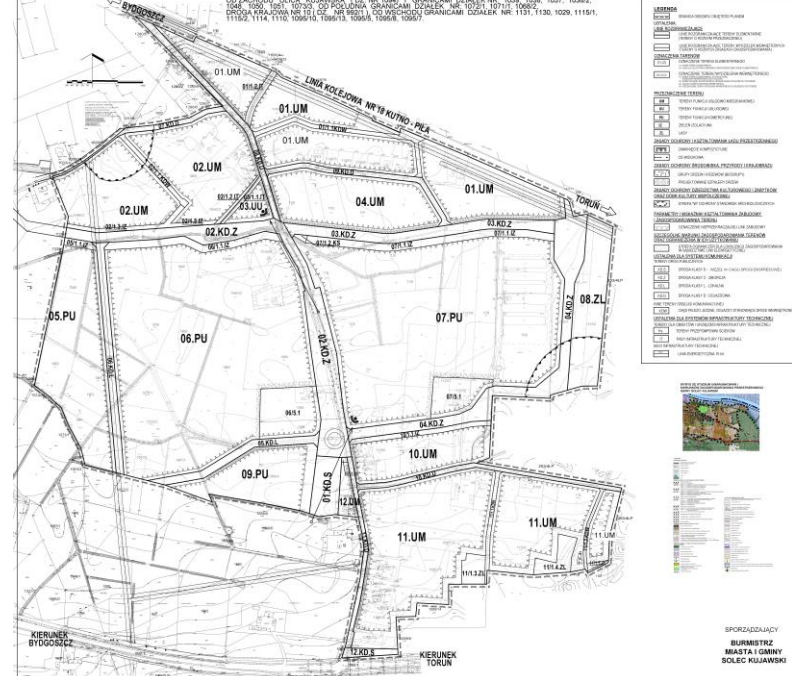
ZMIANA MIEJSCOWEGO PLANU ZAGOSPODAROWANIA PRZESTRZENNEGO  
TERENÓW TARGOWO-WYSTAWIENNICZYCH,  
PRZEMYSŁOWO-SKŁADOWYCH I USŁUGOWO-HANDLOWYCH W SOLCU KUJAWSKIM

Załącznik nr 1  
do Uchwały Nr XL/315/10  
Rady Miejskiej  
w Solcu Kujawskim  
z dnia 30 września 2010



MIEJSCOWY PLAN ZAGOSPODAROWANIA PRZESTRZENNEGO  
TERENU POŁOŻONEGO W SOLCU KUJAWSKIM,

ZALĄCZNIK NR 1  
DO UCHWAŁY NR XXXIV/274/10  
RADY MIEJSKIEJ  
W SOLCU KUJAWSKIM  
Z DNIA 25 MARCA 2010 R.

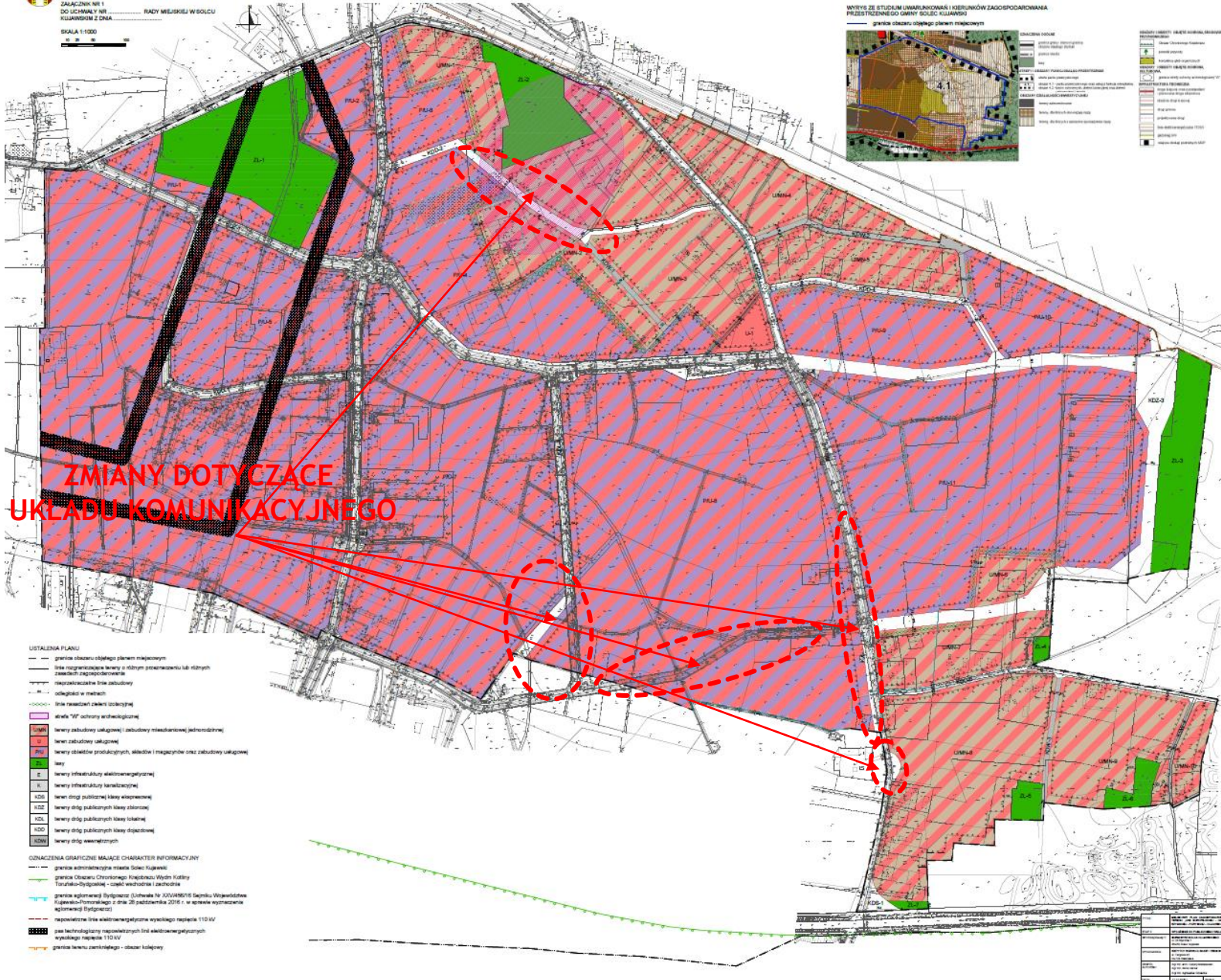


**ZMIANY DOTYCZĄCE  
WYSOKOŚCI ZABUDOWY,  
MIEJSC PARKINGOWYCH,  
PROCENTOWEGO UDZIAŁU PRZEZNACZENIA PODSTAWOWEGO I UZUPEŁNIAJĄCEGO,  
MOŻLIWOŚCI REALIZACJI OBIEKTÓW PUNKTOWYCH,  
RECYKLINGU I MAGAZYNOWANIA ODPADÓW  
W ZAKRESIE ZWIĄZANYM Z PROCESEM TECHNOLOGICZNYM**

**MIEJSCOWY PLAN ZAGOSPODAROWANIA PRZESTRZENNEGO TERENU „UNII EUROPEJSKIEJ - HASKIEJ - BRUKSELSKIEJ - RZYMSKIEJ - PARYSKIEJ - KUJAWSKIEJ” W SOLCU KUJAWSKIM**

ZALĄCZNIK NR 1  
DO UCHWAŁY NR XXXV/216/10  
RADY MIEJSKIEJ W SOLCU  
KUJAWSKIM Z DNIA  
SKALA 1:1000

WYKREŚLAK ZE STUDIUM UWARUNKOWAŃ I KIERUNKÓW ZAGOSPODAROWANIA PRZESTRZENNEGO GMINY SOLEC KUJAWSKI



**ZMIANY DOTYCZĄCE  
UKŁADU KOMUNIKACYJNEGO**

- USTALENIA PLANU**
- granice obszaru objętego planem miejscowym
  - linie rozgraniczające lewy i prawy brzoiszczyk lub różny rodzaj zagospodarowania
  - nieprzekraczalna linia zabudowy
  - odległość w metrach
  - linie rozdzielcze (zawieszki)
  - linie "V" ochrony środowiskowej
  - UM1 lewary zabudowy usługowej (zabudowy mieszkalnictwa jednorodzinnej)
  - UM2 lewary zabudowy usługowej
  - UM3 lewary obiektów produkcyjnych, składowych i magazynowych oraz zabudowy usługowej
  - UM4 lewary obiektów biurowych, usługowych i usług publicznych
  - UM5 lewary obiektów kulturalnych
  - UM6 lewary obiektów sportowych
  - UM7 lewary obiektów rekreacyjnych
  - UM8 lewary obiektów usług publicznych
  - KD1 lewary dróg publicznych klasy ekspresowej
  - KD2 lewary dróg publicznych klasy zbiorczej
  - KD3 lewary dróg publicznych klasy lokalnej
  - KD4 lewary dróg publicznych klasy dojazdowej
  - KD5 lewary dróg wewnętrznych

- OZNACZENIA GRAFICZNE MAJĄCE CHARAKTER INFORMACYJNY**
- granice administracyjne miasta Solcu Kujawski
  - granice obszaru chronionego krajobrazu Wądoły Kujawskiej (obszaru krajobrazowego) - cztery wieżowca i architektura
  - granice aglomeracji Bydgoszcz (Schemat Nr 100/485/05 Schematu Województwa Kujawsko-Pomorskiego z dnia 28 października 2005 r. w sprawie wyznaczenia aglomeracji Bydgoszcz)
  - napowietrzne linie elektroenergetyczne wysokiego napięcia 110 kV
  - sieć technologicznych napowietrznych linii elektroenergetycznych wysokiego napięcia 110 kV
  - granice terytorium powiatowego - obszar kolejowy

**MIEJSCOWY PLAN ZAGOSPODAROWANIA PRZESTRZENNEGO TERENU POŁOŻONEGO W SOLCU KUJAWSKIM,**



**ZMIANA MIEJSCOWEGO PLANU ZAGOSPODAROWANIA PRZESTRZENNEGO TERENÓW TARGOWO-WYSTAWIENNICZYCH, PRZEMYSŁOWO-SKŁADOWYCH I USŁUGOWO-HANDLOWYCH W SOLCU KUJAWSKIM**



ZALĄCZNIK NR 1  
DO UCHWAŁY NR XXXV/216/10  
RADY MIEJSKIEJ  
W SOLCU KUJAWSKIM  
Z DNIA 23 MARCA 2010 R.

Załącznik nr 1  
do uchwały nr XLV/219/10  
Rady Miejskiej  
w Solcu Kujawskim  
z dnia 30 sierpnia 2010

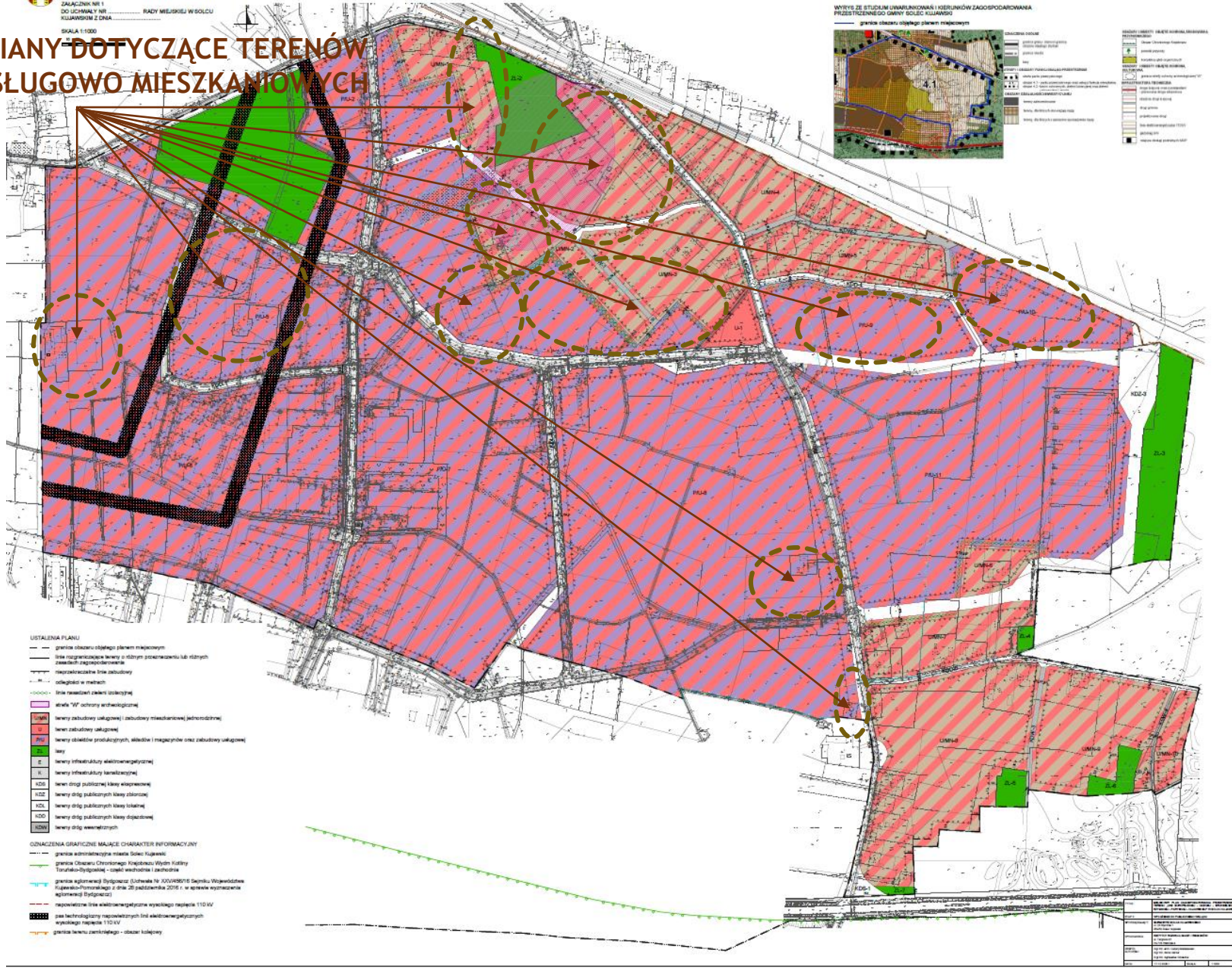
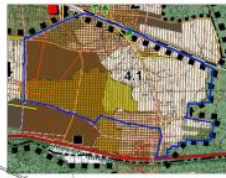
SPORZĄDZIŁ:  
BURMISTRZ  
MIASTA I GMINY  
SOLEC KUJAWSKI

**MIEJSCOWY PLAN ZAGOSPODAROWANIA PRZESTRZENNEGO TERENU „UNII EUROPEJSKIEJ - HASKIEJ - BRUKSELSKIEJ - RZYMSKIEJ - PARYSKIEJ - KUJAWSKIEJ” W SOLCU KUJAWSKIM**

Załącznik nr 1  
do uchwały nr XXXIV/2410  
Rady Miejskiej w Solcu  
Kujawskim z dnia  
11.02.2010 r.

**ZMIANY DOTYCZĄCE TERENÓW  
USŁUGOWO MIESZKANIOWYCH**

WYKREŚLONE Z STUDIUM UWARUNKOWAŃ I KIERUNKÓW ZAGOSPODAROWANIA  
PRZESTRZENNEGO GMINY SOLEC KUJAWSKI

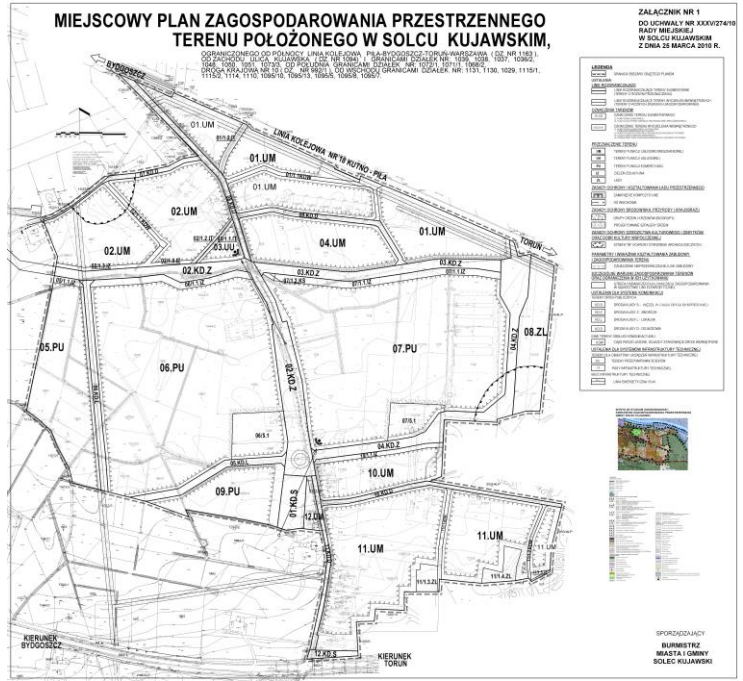


- USTALENIA PLANU**
- granice obszaru objętego planem miejscowym
  - linie rozgraniczające tereny o różnych porządkach lub różnym przeznaczeniu
  - nieprzeznaczone dla zabudowy
  - odległości w metrach
  - linie rozdzielni (zawiesi) oddzielnej
  - stawa "W" ochrony archeologicznej
  - U.M. tereny zabudowy usługowej (zabudowy mieszkalnictwa) (jednostanowe)
  - U.M. tereny zabudowy usługowej
  - U.M. tereny obiektów produkcyjnych, usługowych i magazynowych oraz zabudowy usługowej
  - U.M. tereny obiektów elektroenergetycznych
  - U.M. tereny obiektów handlowych
  - U.M. tereny obiektów kulturalnych
  - K.D. tereny dróg publicznych (kierunki ekspansyjne)
  - K.D. tereny dróg publicznych (kierunki zbiorcze)
  - K.D. tereny dróg publicznych (kierunki lokalne)
  - K.D. tereny dróg publicznych (kierunki doposażeniowe)
  - K.D. tereny dróg wewnętrznych

- OZNACZENIA GRAFICZNE MAJĄCE CHARAKTER INFORMACYJNY**
- granice administracyjne miasta Solcu Kujawski
  - granice obszaru Chronionego Krajobrazu Wsielnicy Kultury Toruńsko-Białogrodzkiej - część wschodnia i zachodnia
  - granice aglomeracji Rydzyniec (Schemat Nr 1004/8076 Skarbu Województwa Kujawsko-Pomorskiego z dnia 28 października 2010 r. w sprawie wyznaczenia aglomeracji Rydzyniec)
  - napowietrzna linia elektroenergetyczna wysokiego napięcia 110 kV
  - sieć technologiczna napowietrznych linii elektroenergetycznych wysokiego napięcia 110 kV
  - granice terytorialnego - obszar kolejowy

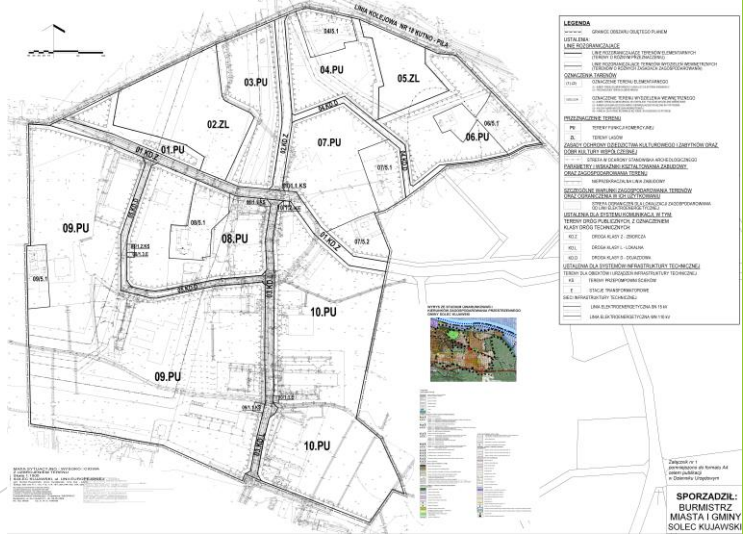
**MIEJSCOWY PLAN ZAGOSPODAROWANIA PRZESTRZENNEGO  
TERENU POŁOŻONEGO W SOLCU KUJAWSKIM,**

Załącznik nr 1  
do uchwały nr XXXIV/2410  
Rady Miejskiej w Solcu  
Kujawskim z dnia  
11.02.2010 r.



**ZMIANA MIEJSCOWEGO PLANU ZAGOSPODAROWANIA PRZESTRZENNEGO  
TERENÓW TARGOWO-WYSTAWIENNICZYCH,  
PRZEMYSŁOWO-SKŁADOWYCH I USŁUGOWO-HANDLOWYCH W SOLCU KUJAWSKIM**

Załącznik nr 1  
do uchwały nr XLII/2010  
Rady Miejskiej w Solcu  
Kujawskim z dnia  
30 sierpnia 2010 r.



- LEGENDA**
- granice obszaru objętego planem miejscowym
  - linie rozgraniczające tereny o różnych porządkach lub różnym przeznaczeniu
  - nieprzeznaczone dla zabudowy
  - odległości w metrach
  - linie rozdzielni (zawiesi) oddzielnej
  - stawa "W" ochrony archeologicznej
  - U.M. tereny zabudowy usługowej (zabudowy mieszkalnictwa) (jednostanowe)
  - U.M. tereny zabudowy usługowej
  - U.M. tereny obiektów produkcyjnych, usługowych i magazynowych oraz zabudowy usługowej
  - U.M. tereny obiektów elektroenergetycznych
  - U.M. tereny obiektów handlowych
  - U.M. tereny obiektów kulturalnych
  - K.D. tereny dróg publicznych (kierunki ekspansyjne)
  - K.D. tereny dróg publicznych (kierunki zbiorcze)
  - K.D. tereny dróg publicznych (kierunki lokalne)
  - K.D. tereny dróg publicznych (kierunki doposażeniowe)
  - K.D. tereny dróg wewnętrznych

- OZNACZENIA GRAFICZNE MAJĄCE CHARAKTER INFORMACYJNY**
- granice administracyjne miasta Solcu Kujawski
  - granice obszaru Chronionego Krajobrazu Wsielnicy Kultury Toruńsko-Białogrodzkiej - część wschodnia i zachodnia
  - granice aglomeracji Rydzyniec (Schemat Nr 1004/8076 Skarbu Województwa Kujawsko-Pomorskiego z dnia 28 października 2010 r. w sprawie wyznaczenia aglomeracji Rydzyniec)
  - napowietrzna linia elektroenergetyczna wysokiego napięcia 110 kV
  - sieć technologiczna napowietrznych linii elektroenergetycznych wysokiego napięcia 110 kV
  - granice terytorialnego - obszar kolejowy

**WYKONAWCA**  
**MIEJSCOWEGO PLANU ZAGOSPODAROWANIA PRZESTRZENNEGO**  
**TERENU „UNII EUROPEJSKIEJ - HASKIEJ - BRUKSELSKIEJ - RZYMSKIEJ -**  
**PARYSKIEJ - KUJAWSKIEJ” W SOLCU KUJAWSKIM**  
**ORAZ**  
**MIEJSCOWEGO PLANU**  
**ZAGOSPODAROWANIA PRZESTRZENNEGO TERENU**  
**„DROGA KRAJOWA NR 10 - CZĘŚĆ PÓŁNOCNA”**  
**W SOLCU KUJAWSKIM**

**INSTYTUT ROZWOJU MIAST I REGIONÓW**

**Zespół w Warszawie**

**W SKŁADZIE:**

**MGR INŻ. ARCH. CEZARY MALISZEWSKI**

**MGR INŻ. ANNA USZKUR**

**MGR INŻ. AGNIESZKA ODOLECKA**

**PROJEKTY  
MIEJSCOWYCH PLANÓW ZAGOSPODAROWANIA PRZESTRZENNEGO  
WRAZ Z PROGNOZĄ ODDZIAŁYWANIA NA ŚRODOWISKO**

- ▶ wyłożone są do publicznego wglądu w terminie **od 05.02.2021r. do 16.03.2021r.**,
- ▶ projekty planów dostępne są w siedzibie Urzędu Miejskiego w Solcu Kujawskim oraz na stronie Biuletynu Informacji Publicznej Urzędu Miejskiego w Solcu Kujawskim,
- ▶ dyskusja publiczna nad przyjętymi w projektach miejscowych planów zagospodarowania przestrzennego rozwiązaniami ustalono na dzień **23.02.2021r. na godz. 12:00 i 14:00**,
- ▶ uwagi należy składać pisemnie do Burmistrza Solca Kujawskiego, z podaniem imienia i nazwiska lub nazwy jednostki organizacyjnej i adresu, oznaczenia nieruchomości, której uwaga dotyczy, w nieprzekraczalnym terminie do dnia **30.03.2021r.**

**INFORMACJA  
O TERMINIE DYSKUSJI PUBLICZNEJ  
NAD PRZYJĘTYMI ROZWIĄZANIAM I W MIEJSCOWYCH PLANACH  
ZAGOSPODAROWANIA PRZESTRZENNEGO ZOSTAŁA ZAWARTA I UDOSTĘPNIONA:**

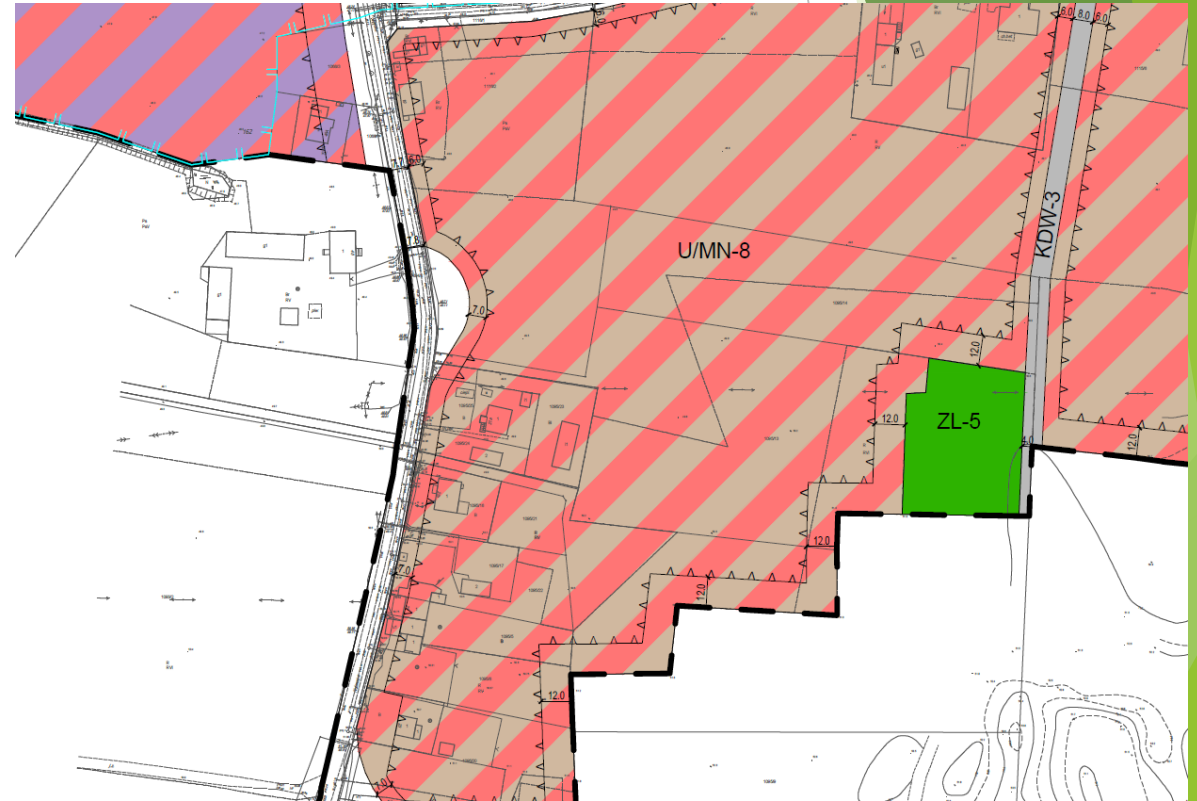
- ▶ w ogłoszeniach Burmistrza Solca Kujawskiego - publikacja w gazecie lokalnej (wydanie Gazety Pomorskiej z dnia 28.01.2021r.),
- ▶ w ogłoszeniach Burmistrza Solca Kujawskiego - publikacja na stronie internetowej Biuletynu Informacji Publicznej [tut.](#) Urzędu dnia 28.01.2021r.,
- ▶ w obwieszczeniach Burmistrza Solca Kujawskiego - umieszczenie obwieszczenia na tablicy ogłoszeń [tut.](#) Urzędu dnia 28.01.2021r.

## SKŁADANIE UWAG DO PROJEKTÓW MIEJSCOWYCH PLANÓW ZAGOSPODAROWANIA PRZESTRZENNEGO

- ▶ Uwagi do projektów planów należy składać pisemnie do Burmistrza Solca Kujawskiego, z podaniem imienia i nazwiska lub nazwy jednostki organizacyjnej i adresu, oznaczenia nieruchomości, której uwaga dotyczy, w nieprzekraczalnym terminie do dnia 30.03.2021r.

## ZAGADNIENIA PODEJMOWANE NA DYSKUSJACH PUBLICZNYCH

- ▶ konieczność wprowadzenia pasa zieleni izolacyjnej oddzielającego teren U/MN-8 od terenów P/U (od strony ul. Kujawskiej)





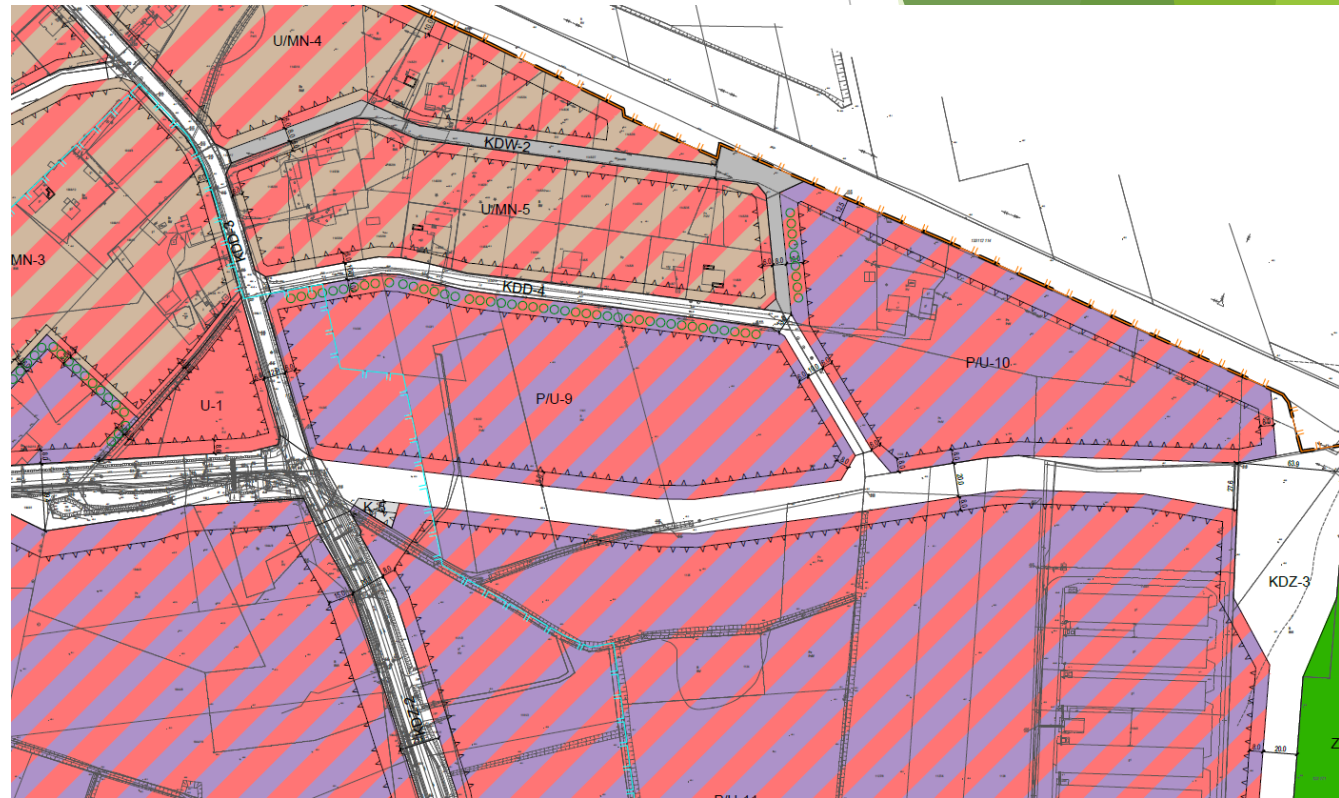
## ZAGADNIENIA PODEJMOWANE NA DYSKUSJACH PUBLICZNYCH

- ▶ sprzeciw w zakresie braku możliwości lokalizowania zabudowy mieszkaniowej jednorodzinnej (właściciele działek mają złożyć wniosek o zmianę studium w tym zakresie),
- ▶ właściciele nieruchomości U/MN-5 nie wiedzieli, że ich tereny są na obszarze Parku Przemysłowego i nie chcą mieć w sąsiedztwie zabudowy o funkcji P/U



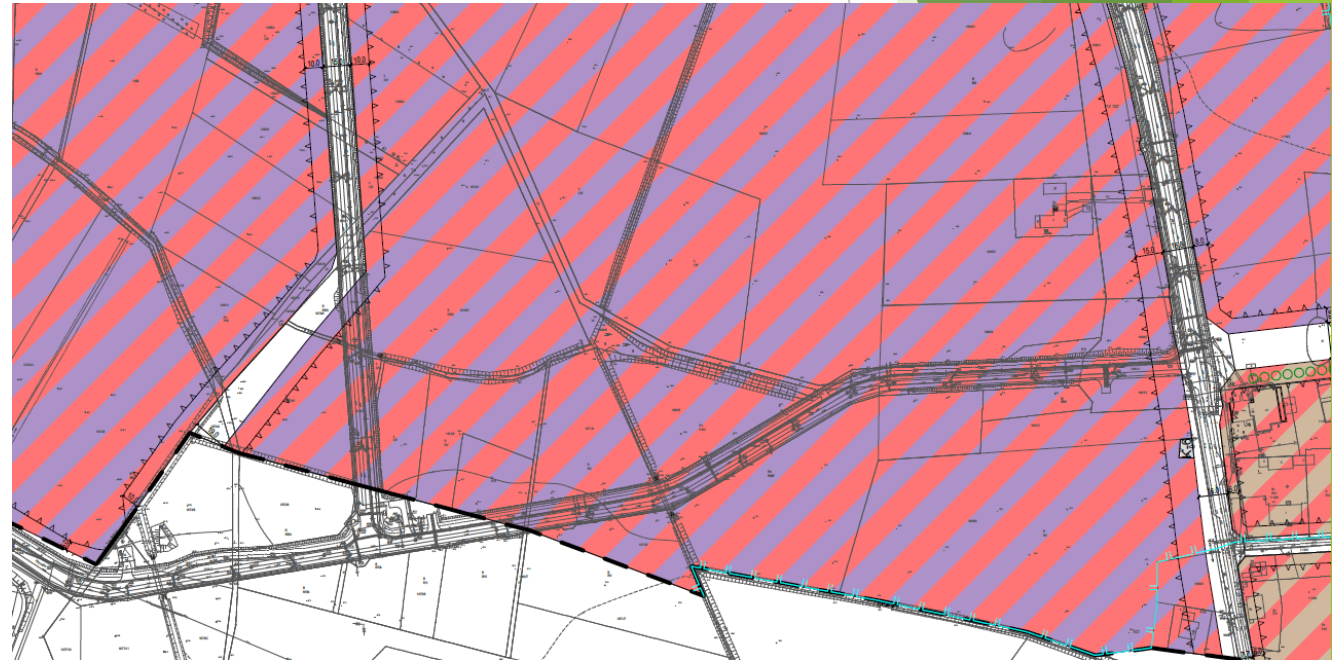
## ZAGADNIENIA PODEJMOWANE NA DYSKUSJACH PUBLICZNYCH

- ▶ sprzeciw właścicieli terenów U/MN-5 na lokalizację terenów P/U w bezpośrednim sąsiedztwie (od strony południowej i wschodniej)
- ▶ grunty o przeznaczeniu U/MN-5 tracą na wartości przy lokalizacji terenów P/U w bezpośrednim sąsiedztwie,
- ▶ na terenie KDD-4 brak chodnika, który umożliwi bezpieczną drogę do szkoły,
- ▶ obawa, że główne wjazdy na teren P/U-9 będzie odbywać się od terenu KDD-4



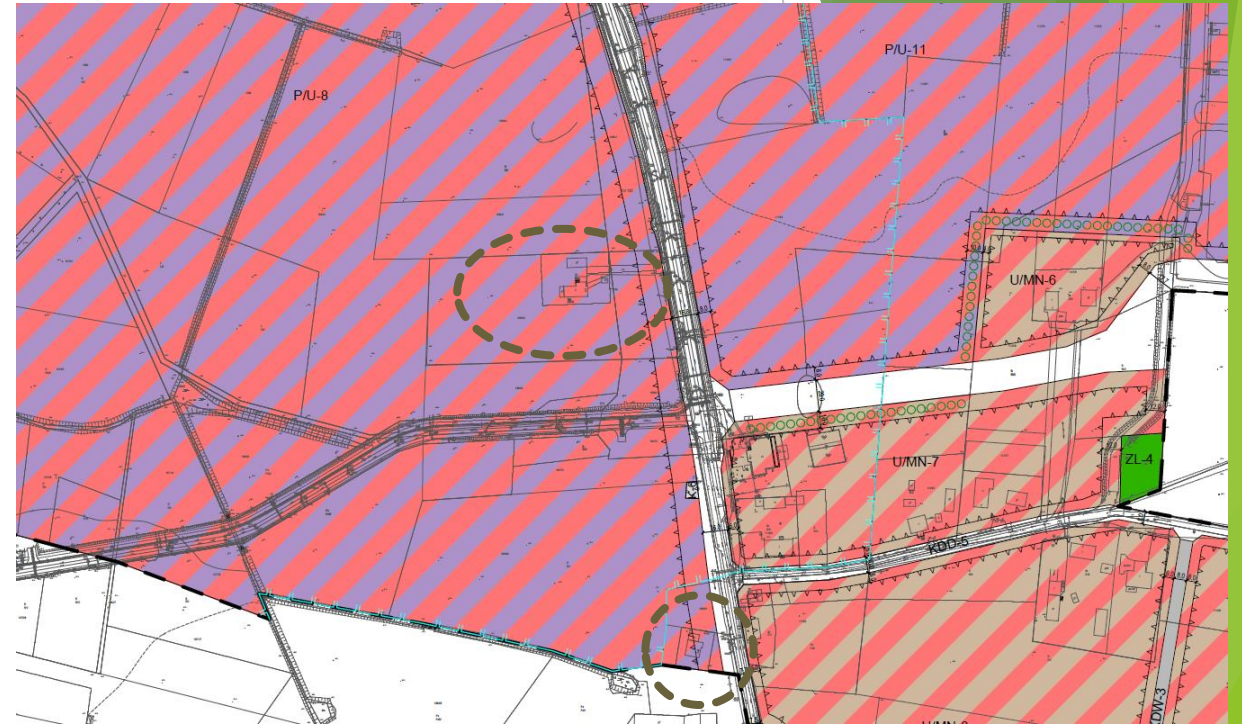
## ZAGADNIENIA PODEJMOWANE NA DYSKUSJACH PUBLICZNYCH

- ▶ sprzeciw w zakresie częściowej likwidacji drogi gminnej ulicy Rzymskiej i ulicy Paryskiej



## ZAGADNIENIA PODEJMOWANE NA DYSKUSJACH PUBLICZNYCH

- ▶ sprzeciw w zakresie wcielenia zabudowy mieszkaniowej w tereny P/U-8 i P/U-4



## ZAGADNIENIA PODEJMOWANE NA Dyskusjach Publicznych

- ▶ sprzeciw w zakresie dookreślenia procentowego udziału funkcji podstawowej i funkcji uzupełniającej dla terenów U/MN

- 6) **przeznaczeniu podstawowym** – należy przez to rozumieć główny planowany rodzaj przeznaczenia terenu, który obejmuje co najmniej 51% dopuszczalnej powierzchni zabudowy na działce, lub w przypadku sytuowania budynku o funkcji łączonej z funkcją uzupełniającą przeznaczenie podstawowe musi obejmować co najmniej 51% powierzchni użytkowej wszystkich budynków na działce budowlanej;
- 7) **przeznaczeniu uzupełniającym** – należy przez to rozumieć planowany dodatkowy rodzaj przeznaczenia terenu, inny niż przeznaczenie podstawowe, który je uzupełnia, i który nie przekracza 49% dopuszczalnej powierzchni zabudowy na działce, lub w przypadku sytuowania budynku o funkcji łączonej z funkcją podstawową przeznaczenie uzupełniające nie przekracza 49% powierzchni użytkowej wszystkich budynków na działce budowlanej;

§ 17. Dla terenów oznaczonych na rysunku planu symbolami **U/MN-1, U/MN-2, U/MN-3, U/MN-4, U/MN-5, U/MN-6, U/MN-7, U/MN-8, U/MN-9, U/MN-10** ustala się:

- 1) przeznaczenie terenu:
  - a) podstawowe – zabudowa usługowa,
  - b) uzupełniająca – zabudowa mieszkaniowa jednorodzinna;

## ZAGADNIENIA PODEJMOWANE NA Dyskusjach Publicznych

- ▶ sprzeciw w zakresie możliwości realizowania zabudowy o wysokości do 45m na terenach P/U

§ 20. Dla terenów oznaczonych na rysunku planu symbolami P/U-6, P/U-7, P/U-8 ustala się:

- 1) przeznaczenie terenu – obiekty produkcyjne, składy, magazyny, zabudowa usługowa;
- 2) zasady kształtowania zabudowy i zagospodarowania terenu:
  - a) funkcja garażowa w formie wbudowanej w budynek usługowy, produkcyjny lub magazynowy lub w formie budynków wolno stojących,
  - b) dopuszcza się łączenie funkcji w jednym budynku,
  - c) nieprzekraczalne linie zabudowy – zgodnie z rysunkiem planu,
  - d) minimalny udział procentowy powierzchni biologicznie czynnej – 10% powierzchni działki budowlanej,
  - e) maksymalny udział procentowy powierzchni zabudowy – 70% powierzchni działki budowlanej,
  - f) wskaźnik minimalnej intensywności zabudowy – 0,01,
  - g) wskaźnik maksymalnej intensywności zabudowy – 3,
  - h) maksymalna wysokość zabudowy – 45 m,
  - i) dopuszcza się realizację obiektów punktowych, na potrzeby prowadzonej działalności, o maksymalnej wysokości 50 m od poziomu terenu,

## ZAGADNIENIA PODEJMOWANE NA Dyskusjach Publicznych

- ▶ sprzeciw w zakresie możliwości lokalizowania recyklingu i magazynowania odpadów w zakresie związanych z procesem technologicznym prowadzonym na terenie danego zakładu
- ▶ sprzeciw w zakresie lokalizowania obiektów punktowych, na potrzeby prowadzonej działalności, o maksymalnej wysokości 50m od poziomu terenu

§ 19. Dla terenów oznaczonych na rysunku planu symbolami P/U-1, P/U-2, P/U-3, P/U-4 i P/U-5 ustala się:

- 1) przeznaczenie terenu – obiekty produkcyjne, składy, magazyny, zabudowa usługowa;
- 2) zasady kształtowania zabudowy i zagospodarowania terenu:
  - a) funkcja garażowa w formie wbudowanej w budynek usługowy, produkcyjny lub magazynowy lub w formie budynków wolno stojących,
  - b) dopuszcza się łączenie funkcji w jednym budynku,
  - c) nieprzekraczalne linie zabudowy – zgodnie z rysunkiem planu,
  - d) minimalny udział procentowy powierzchni biologicznie czynnej – 10% powierzchni działki budowlanej,

12

- e) maksymalny udział procentowy powierzchni zabudowy – 70% powierzchni działki budowlanej,
- f) wskaźnik minimalnej intensywności zabudowy – 0,01,
- g) wskaźnik maksymalnej intensywności zabudowy – 3,
- h) maksymalna wysokość zabudowy – 20 m,
- i) dopuszcza się realizację obiektów punktowych, na potrzeby prowadzonej działalności, o maksymalnej wysokości 50 m od poziomu terenu,

- 5) dopuszcza się na terenach oznaczonych symbolem P/U recykling i magazynowanie odpadów w zakresie związanym z procesem technologicznym prowadzonym na terenie danego zakładu,

**DZIĘKUJĘ ZA UWAGĘ**