

UCHWAŁA NR XXVII/232/21
RADY MIEJSKIEJ W SOLCU KUJAWSKIM
Z DNIA 16 KWIETNIA 2021 ROKU

w sprawie przejęcia przez Gminę Solec Kujawski do zasobów dróg gminnych, dróg poprzecznych, dojazdowych, łączących odcinki dróg lokalnych realizowanych przez Generalną Dyрекcję Dróg Krajowych i Autostrad w ramach budowy drogi ekspresowej S10

Na podstawie art. 18 ust. 1 ustawy z dnia 8 marca 1990 r. o samorządzie gminnym (Dz. U. z 2020 r. poz. 713)¹

RADA MIEJSKA W SOLCU KUJAWSKIM
UCHWAŁA, CO NASTĘPUJE:

§ 1. 1. Wyraża się wolę nieodpłatnego przejęcia, do zasobów dróg gminnych, dróg poprzecznych, dojazdowych, łączących odcinki dróg lokalnych realizowanych przez Generalną Dyрекcję Dróg Krajowych i Autostrad w ramach budowy drogi ekspresowej S10, oznaczonych na załączniku graficznym do niniejszej uchwały.

2. Odcinki dróg wymienione w § 1 stanowią będą ciągi dróg gminnych: 050817C, 050816C, 050814C, 050811C, 050812C.

§ 2

Wykonanie uchwały powierza się Burmistrzowi Solca Kujawskiego.

§ 3

Uchwała wchodzi w życie z dniem podjęcia.

Przewodniczący
Rady Miejskiej

mgr Bartłomiej Czaki

¹ Zmiany: Dz.U.2020.1378

UZASADNIENIE

DO UCHWAŁY XXVII/232/21
RADY MIEJSKIEJ W SOLCU KUJAWSKIM
Z DNIA 16 KWIETNIA 2021 ROKU

w sprawie przejęcia przez Gminę Solec Kujawski do zasobów dróg gminnych, dróg poprzecznych, dojazdowych, łączących odcinki dróg lokalnych realizowanych przez Generalną Dyрекcję Dróg Krajowych i Autostrad w ramach budowy drogi ekspresowej S - 10.

W związku z budową drogi ekspresowej S-10 na odcinku w granicach Gminy Solec Kujawski, aby zapewnić prawidłowe skomunikowanie wszystkich dróg na terenie objętym inwestycją a szczególnie w obrębie węzłów drogowych, istnieje konieczność uporządkowania i przyporządkowania właściwym zarządcóm dróg, w tym również Gminie Solec Kujawski.

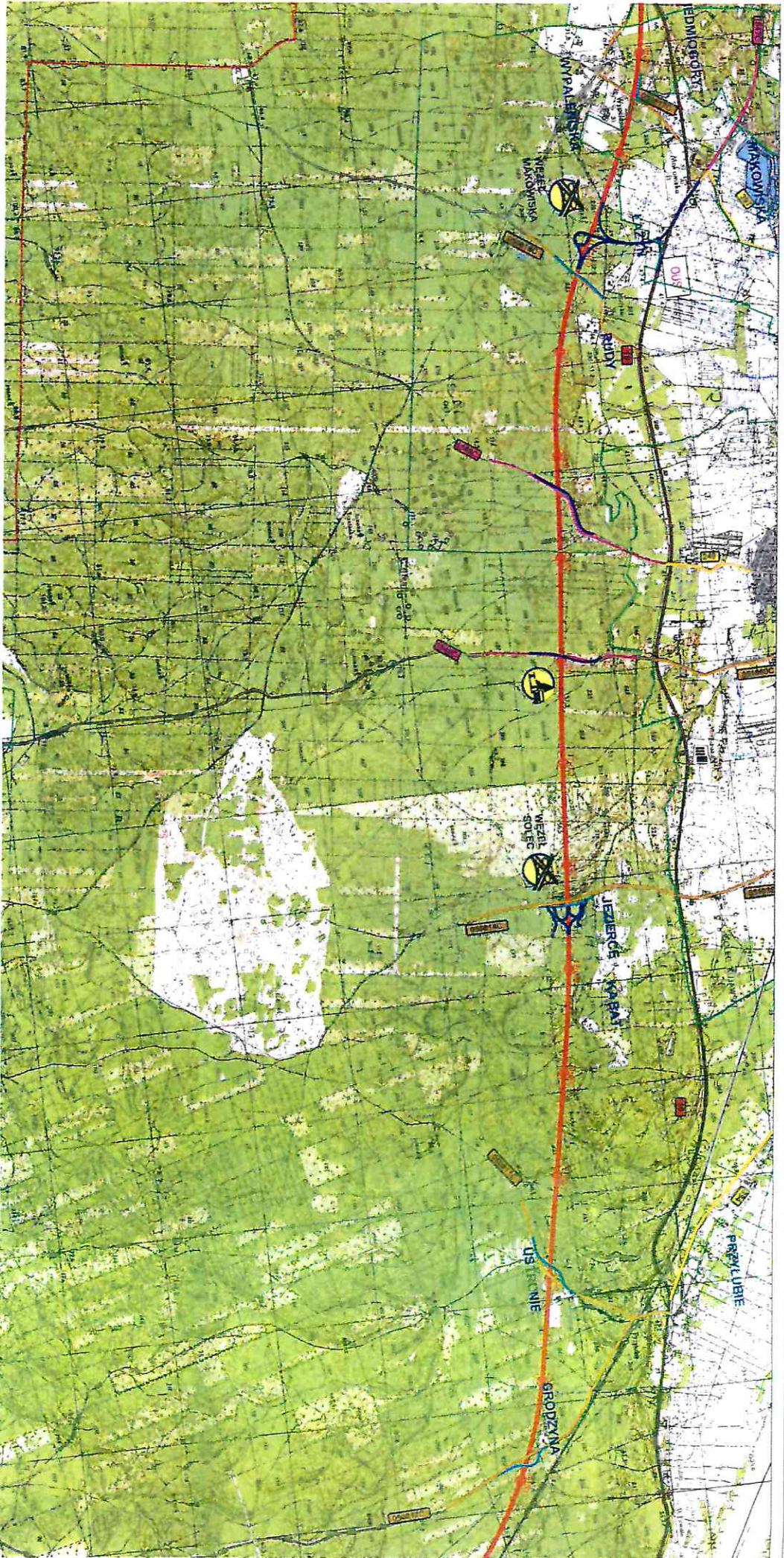
Dlatego też, zasadne jest wyrażenie zgody na nieodpłatne przejęcie przez Gminę Solec Kujawski wybudowanych odcinków dróg poprzecznych i dojazdowych realizowanych przez GDDKiA, w ramach budowy S-10, niezbędnych do prawidłowego funkcjonowania całego systemu dróg.

Na załączniku graficznym przedmiotowe drogi oznaczono kolorem błękitnym.

Biorąc pod uwagę powyższe podjęcie uchwały jest zasadne.


Przewodniczący
Rady Miejskiej
mgr Bartłomiej Czaki

RADA MIEJSKA w Solcu Kujawskim



Załącznik do Uchwały Nr XXVIII/232/21 Rady Miejskiej w Solcu Kujawskim z dnia 16 kwietnia 2021 r.

Przewodniczący
Rady Miejskiej
[Signature]
mgr Bartłomiej Czaki