

PROJEKT

**UCHWAŁA NR .../...../22  
RADY MIEJSKIEJ W SOLCU KUJAWSKIM  
Z DNIA .....2022 ROKU**

**w sprawie zaliczenia drogi do kategorii dróg gminnych**

Na podstawie art. 18 ust. 2 pkt 15 ustawy z dnia 8 marca 1990 r. o samorządzie gminnym (Dz. U. z 2022 r. poz. 559) oraz art. 7 ust. 1-3 ustawy z dnia 21 marca 1985 r. o drogach publicznych (Dz. U. z 2021 r. poz. 1376)<sup>1</sup>, po zasięgnięciu opinii Zarządu Powiatu Bydgoskiego

**RADA MIEJSKA W SOLCU KUJAWSKIM  
UCHWAŁA, CO NASTĘPUJE:**

- § 1. Zaliczyć do kategorii dróg gminnych, drogę wymienioną w załączniku nr 1 do uchwały.
- § 2. Przebieg drogi gminnej, o której mowa w § 1 przedstawia załącznik graficzny nr 2 do uchwały.
- § 3. Wykonanie uchwały powierza się Burmistrzowi Solca Kujawskiego.
- § 4. Uchwała wchodzi w życie po upływie 14 dni od dnia ogłoszenia w Dzienniku Urzędowym Województwa Kujawsko-Pomorskiego.

<sup>1</sup> Zmiana: Dz. U. 2021.1005, Dz. U. 2021.1595, „M.P. 2021.876, Dz.U.2022.32.

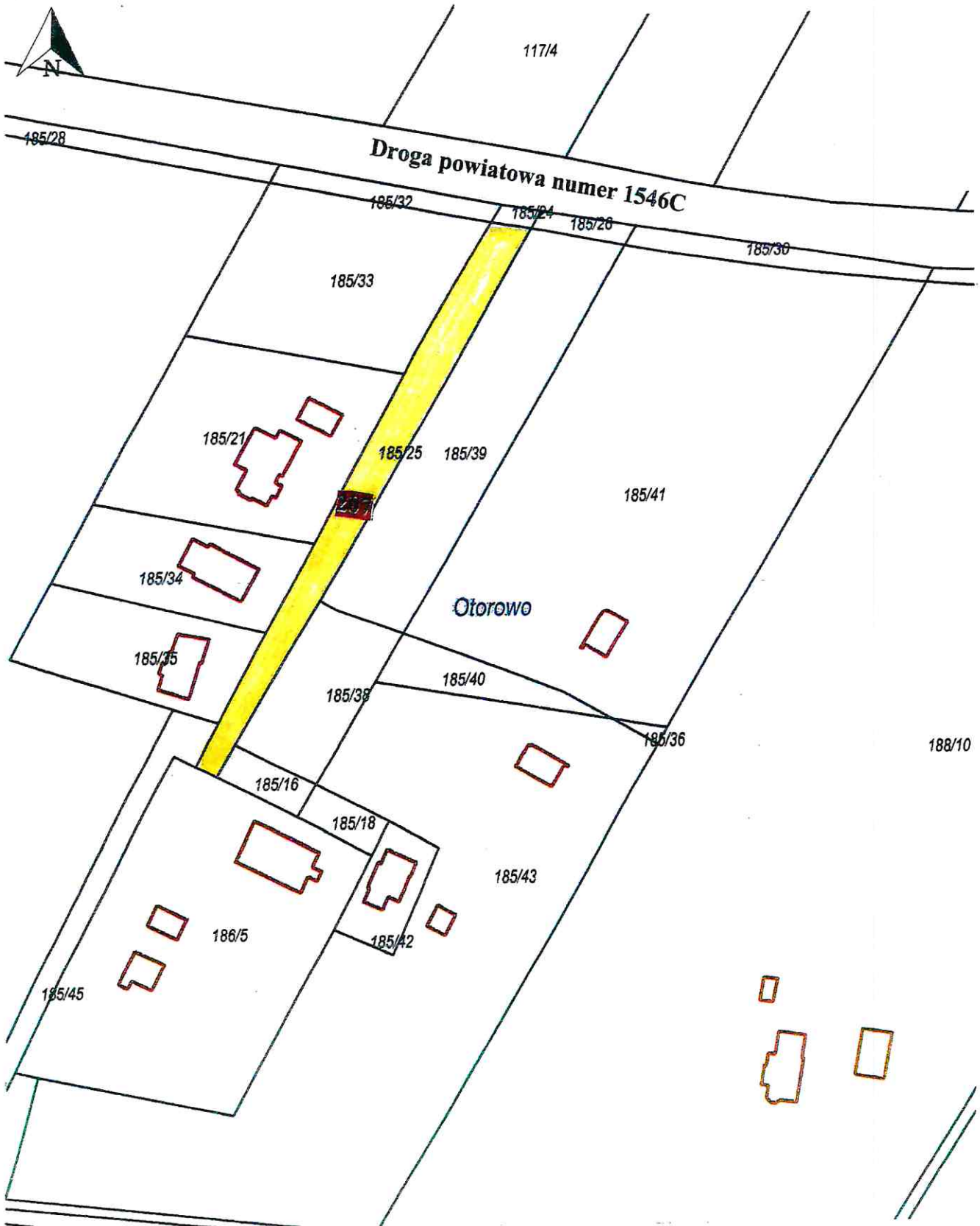
Projekt uchwały sporządziła: Karolina Lemka – inspektor ds. drogownictwa  
Projekt uchwały sprawdził: Zbigniew Faleńczyk – kierownik Referatu Gospodarki Komunalnej  
Projekt uchwały zatwierdził: Cezary Ball – dyrektor Wydziału Utrzymania Miasta

Sprawdzono pod względem  
formalno-prawnym  
Paulina Winielawska  
RADCA PRAWNY

Załącznik nr 1 do  
Uchwały Nr ...../..22  
Rady Miejskiej w Solcu Kujawskim  
z dnia.....2022 r.

### WYKAZ DRÓG

<b>l.p.</b>	<b>Kolejny numer drogi</b>	<b>Nazwa drogi</b>	<b>Przebieg drogi</b>	<b>Działki oznaczone w ewidencji gruntów numerem:</b>
1	207	Bez nazwy	Od drogi powiatowej numer 1546C do działki numer 186/5 w Otorowie, gmina Solec Kujawski	185/25 (obręb ewid. Otorowo)



**UZASADNIENIE**  
**DO UCHWAŁY NR ...../...../22**  
**RADY MIEJSKIEJ W SOLCU KUJAWSKIM**  
**Z DNIA ..... 2022 ROKU**

**w sprawie zaliczenia drogi do kategorii dróg gminnych**

Zgodnie z art. 7 ust. 1 i 2 ustawy z dnia 21 marca 1985 r. o drogach publicznych (Dz. U. z 2021 r. poz. 1376 z późn. zm.), do dróg gminnych zalicza się drogi o znaczeniu lokalnym niezaliczone do innych kategorii, stanowiące uzupełniającą sieć dróg służących miejscowym potrzebom, z wyłączeniem dróg wewnętrznych. Wymaga to podjęcia uchwały przez Radę Miejską, po uprzednim zasięgnięciu opinii właściwego zarządu powiatu. Zgodnie z art. 7a ust. 1 ww. ustawy, organ właściwy w sprawach zaliczenia do kategorii i ustalenia przebiegu dróg, przekazuje propozycje zaliczenia do kategorii lub propozycje ustalenia przebiegu dróg, wyznaczając termin do przedstawienia opinii. Wyznaczony termin zgłaszania opinii nie może być krótszy niż 21 dni od dnia doręczenia propozycji do zaopiniowania. Pismo w sprawie wydania opinii wpłynęło do Starostwa Powiatowego w dniu 06.10.2021 r. a wyznaczony termin upłynął z dniem 27.10.2021 r. Niezłożenie przez Zarząd Powiatu Bydgoskiego opinii w przewidzianym terminie, uznaje się za akceptację propozycji, o czym stanowi art. 7a ust. 2 ustawy o drogach publicznych.

Przebieg w/w drogi jest przedstawiony w załączniku nr 2 do uchwały. Mając na uwadze rozwój gminy, należy wyjść naprzeciw potrzebom mieszkańców poprzez zaliczenie przedmiotowej drogi do kategorii dróg gminnych, co ułatwi uzyskanie pozwolenia na budowę, poprzez bezpośredni dostęp nieruchomości do drogi publicznej oraz przyspieszy i ułatwi procedurę lokalizacji i budowy infrastruktury technicznej w drodze. Ze względu na to, że koszty utrzymania dotychczasowej drogi wewnętrznej ponosi Gmina Solec Kujawski, zaliczenie jej do sieci dróg publicznych, nie wpłynie na zwiększenie kosztów utrzymania dróg gminnych. Podjęcie uchwały ma głównie na celu realizację ustawowego wymogu w zakresie zaliczania i utrzymywania dróg położonych na terenie Gminy Solec Kujawski do kategorii dróg gminnych.

Reasumując, podjęcie niniejszej uchwały jest uzasadnione.

  
**z up. BURMISTRZA**  
**Barbara Stankowska**  
**Zastępca Burmistrza**