

**UCHWAŁA NR XLIII/332/22
RADY MIEJSKIEJ W SOLCU KUJAWSKIM**

z dnia 25 marca 2022 r.

w sprawie zaliczenia drogi do kategorii dróg gminnych

Na podstawie art. 18 ust. 2 pkt 15 ustawy z dnia 8 marca 1990 r. o samorządzie gminnym (Dz. U. z 2022 r. poz. 559) oraz art. 7 ust. 1-3 ustawy z dnia 21 marca 1985 r. o drogach publicznych (Dz. U. z 2021 r. poz. 1376)¹⁾, po zasięgnięciu opinii Zarządu Powiatu Bydgoskiego, Rada Miejska w Solcu Kujawskim uchwala, co następuje:

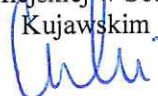
§ 1. Zaliczyć do kategorii dróg gminnych, drogę wymienioną w załączniku nr 1 do uchwały.

§ 2. Przebieg drogi gminnej, o której mowa w § 1 przedstawia załącznik graficzny nr 2 do uchwały.

§ 3. Wykonanie uchwały powierza się Burmistrzowi Solca Kujawskiego.

§ 4. Uchwała wchodzi w życie po upływie 14 dni od dnia ogłoszenia w Dzienniku Urzędowym Województwa Kujawsko-Pomorskiego.

Przewodniczący Rady
Miejskiej w Solcu
Kujawskim



Bartłomiej Czaki

¹⁾Dz. U. 2021.1005, Dz. U. 2021.1595, .M.P. 2021.876, Dz.U.2022.32.

UZASADNIENIE
DO UCHWAŁY NR XLIII/332/22
RADY MIEJSKIEJ W SOLCU KUJAWSKIM
Z DNIA 25 MARCA 2022 ROKU

w sprawie zaliczenia drogi do kategorii dróg gminnych

Zgodnie z art. 7 ust. 1 i 2 ustawy z dnia 21 marca 1985 r. o drogach publicznych (Dz. U. z 2021 r. poz. 1376 z późn. zm.), do dróg gminnych zalicza się drogi o znaczeniu lokalnym niezaliczone do innych kategorii, stanowiące uzupełniającą sieć dróg służących miejscowym potrzebom, z wyłączeniem dróg wewnętrznych. Wymaga to podjęcia uchwały przez Radę Miejską, po uprzednim zasięgnięciu opinii właściwego zarządu powiatu. Zgodnie z art. 7a ust. 1 ww. ustawy, organ właściwy w sprawach zaliczenia do kategorii i ustalenia przebiegu dróg, przekazuje propozycje zaliczenia do kategorii lub propozycje ustalenia przebiegu dróg, wyznaczając termin do przedstawienia opinii. Wyznaczony termin zgłaszania opinii nie może być krótszy niż 21 dni od dnia doręczenia propozycji do zaopiniowania. Pismo w sprawie wydania opinii wpłynęło do Starostwa Powiatowego w dniu 06.10.2021 r. a wyznaczony termin upłynął z dniem 27.10.2021 r. Niezłożenie przez Zarząd Powiatu Bydgoskiego opinii w przewidzianym terminie, uznaje się za akceptację propozycji, o czym stanowi art. 7a ust. 2 ustawy o drogach publicznych.

Przebieg w/w drogi jest przedstawiony w załączniku nr 2 do uchwały. Mając na uwadze rozwój gminy, należy wyjść naprzeciw potrzebom mieszkańców poprzez zaliczenie przedmiotowej drogi do kategorii dróg gminnych, co ułatwi uzyskanie pozwolenia na budowę, poprzez bezpośredni dostęp nieruchomości do drogi publicznej oraz przyspieszy i ułatwi procedurę lokalizacji i budowy infrastruktury technicznej w drodze. Ze względu na to, że koszty utrzymania dotychczasowej drogi wewnętrznej ponosi Gmina Solec Kujawski, zaliczenie jej do sieci dróg publicznych, nie wpłynie na zwiększenie kosztów utrzymania dróg gminnych. Podjęcie uchwały ma głównie na celu realizację ustawowego wymogu w zakresie zaliczania i utrzymywania dróg położonych na terenie Gminy Solec Kujawski do kategorii dróg gminnych.

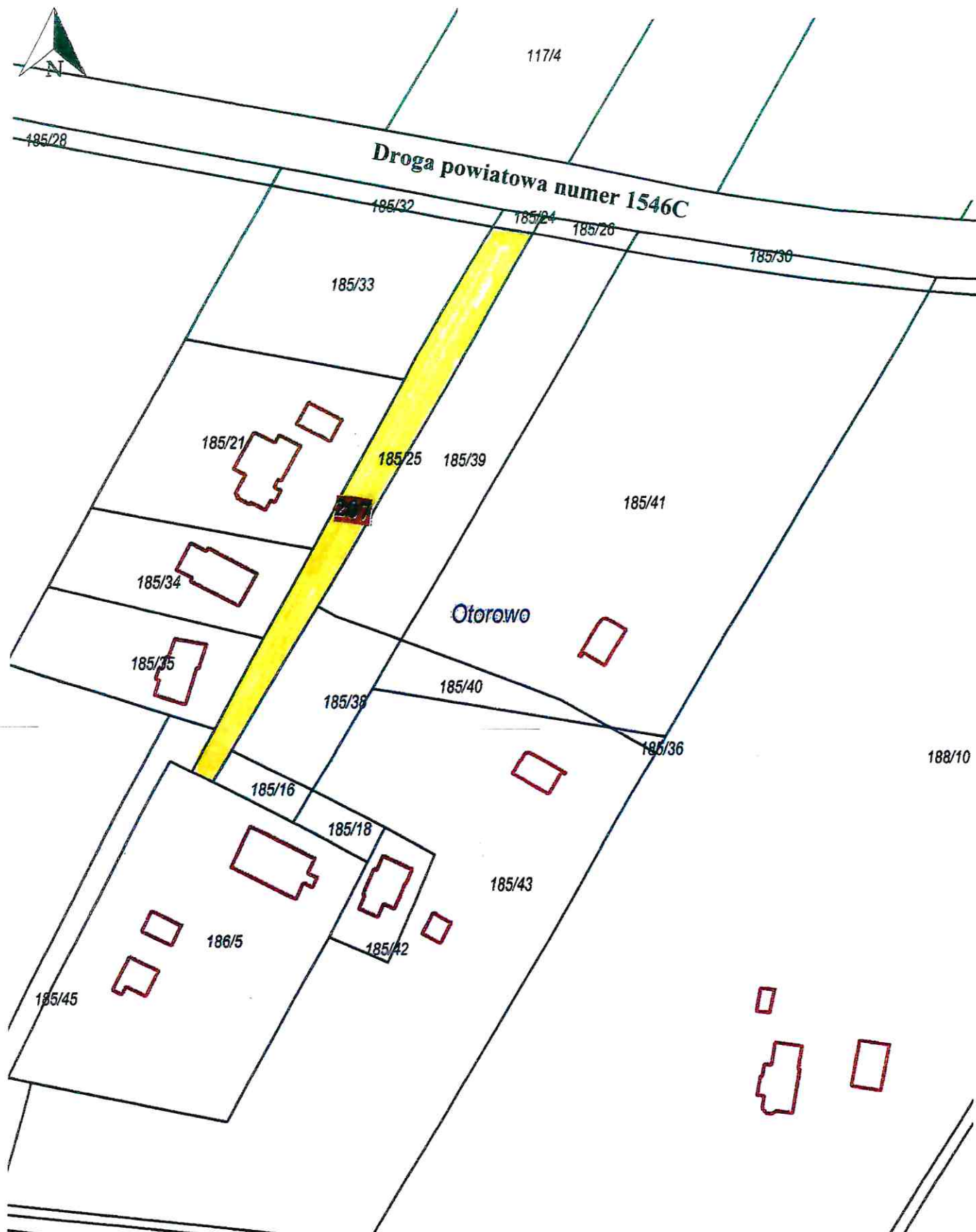
Reasumując, podjęcie niniejszej uchwały jest uzasadnione.


Przewodniczący
Rady Miejskiej
mgr Bartłomiej Czaki

WYKAZ DRÓG

l.p.	Kolejny numer drogi	Nazwa drogi	Przebieg drogi	Działki oznaczone w ewidencji gruntów numerem:
1	207	Bez nazwy	Od drogi powiatowej numer 1546C do działki numer 186/5 w Otorowie, gmina Solec Kujawski	185/25 (obręb ewid. Otorowo)


Przewodniczący
Rady Miejskiej
mgr Bartłomiej Czaki



Przewodniczący
Rady Miejskiej
[Signature]
mgr Bartłomiej Czaki