

UCHWAŁA NR .../.../22
RADY MIEJSKIEJ W SOLCU KUJAWSKIM
Z DNIA ... 2022 ROKU

w sprawie wyrażenia zgody na ustanowienie odpłatnej służebności przesyłu

Na podstawie art. 13 ust. 1 ustawy z dnia 21 sierpnia 1997 r. o gospodarce nieruchomościami (Dz. U. z 2021 r. poz. 1899)¹ oraz § 9 ust. 1, 2 pkt 3 i ust. 3 Uchwały Nr XIX/153/12 Rady Miejskiej w Solcu Kujawskim z dnia 26 kwietnia 2012 r. w sprawie zasad nabywania, zbywania i obciążenia nieruchomości oraz ich wydzierżawiania lub wynajmowania na czas dłuższy niż 3 lata lub na czas nieoznaczony (Dz. Urz. Woj. Kuj.-Pom. poz. 1107)

RADA MIESJKA W SOLCU KUJAWSKIM
UCHWAŁA, CO NASTĘPUJE:

§ 1.

1. Wyraża się zgodę na odpłatne ustanowienie na nieruchomościach oznaczonych w ewidencji gruntów i budynków, jako działki ewidencyjne nr 1131/1 o pow.: 1, 9515 ha, zapisanej w KW nr BY1B/00136354/5, nr 1141 o pow.: 0,9664 ha, zapisanej w KW nr BY1B/00062215/9, nr 1125 o pow.: 1.1991 ha, zapisanej w KW nr BY1B/00010776/0, stanowiących własność Gminy Solec Kujawski, służebności przesyłu na rzecz Enea Operator Sp. z o.o. Oddział Dystrybucji w Bydgoszczy – właściciela linii elektroenergetycznej średniego napięcia wchodzącej w skład przedsiębiorstwa, celem korzystania w oznaczonym zakresie z nieruchomości obciążanej, zgodnie z przeznaczeniem tego urzędu.
2. Szczegółowe warunki służebności przesyłu, o której mowa w ust. 1, określone zostaną w oświadczeniu o jej ustanowieniu, w formie aktu notarialnego.
3. Przebieg służebności przesyłu, o której mowa w ust. 1 określa mapa, stanowiąca załącznik graficzny do uchwały.

§ 2. Wykonanie uchwały powierza się Burmistrzowi Solca Kujawskiego.

§ 3. Uchwała wchodzi w życie z dniem jej podjęcia.

¹ Zmiany: Dz. U. z 2021 r. poz. 815

Projekt uchwały sporządziła: Agnieszka Mędlewska
Projekt uchwały zatwierdziła: Barbara Białkowska

Sprawdzono pod względem
formalno-prawnym

Paulina Papielewska
RADCA PRAWNY

UZASADNIENIE
DO UCHWAŁY NR/.../22
RADY MIEJSKIEJ W SOLCU KUJAWSKIM
Z DNIA ... 2022 ROKU

w sprawie wyrażenia zgody na ustanowienie odpłatnej służebności przesyłu

Na nieruchomościach stanowiących własność Gminy Solec Kujawski nr 1131/1 o pow.: 1, 9515 ha, nr 1141 o pow.: 0,9664 ha i nr 1125 o pow.: 1.1991 ha, znajduje się linia elektroenergetyczna średniego napięcia wchodząca w skład Enea Operator Sp. z o.o. Oddział Dystrybucji w Bydgoszczy. Z uwagi na fakt, iż gestor sieci zwrócił się o ustanowienie służebności przesyłu na powierzchni 18,5 m² (dz.1131/1), 67,0 m² (dz.1141) i 58,0 m² (dz.1125), w celu uregulowania sposobu korzystania z przedmiotowych działek, przez które przebiegać będzie kablowa linia elektroenergetyczna średniego napięcia, zasadne jest podjęcie stosownej uchwały.

Podstawę uregulowania sposobu korzystania z nieruchomości w zakresie niezbędnym do obsługi urządzeń przesyłowych stanowi art. 305 k.c., zgodnie z którym nieruchomość można obciążyć na rzecz przedsiębiorcy, który zamierza wybudować lub którego własność stanowią urządzenia, o których mowa w art. 49 § 1, prawem polegającym na tym, że przedsiębiorca może korzystać w oznaczonym zakresie z nieruchomości obciążonej, zgodnie z przeznaczeniem tych urządzeń (służebność przesyłu)”.
Służebność przesyłu zostanie ustanowiona w drodze oświadczenia w formie aktu notarialnego, za odpowiednim wynagrodzeniem, określonym w oparciu o operat szacunkowy sporządzony przez rzeczoznawcę majątkowego.

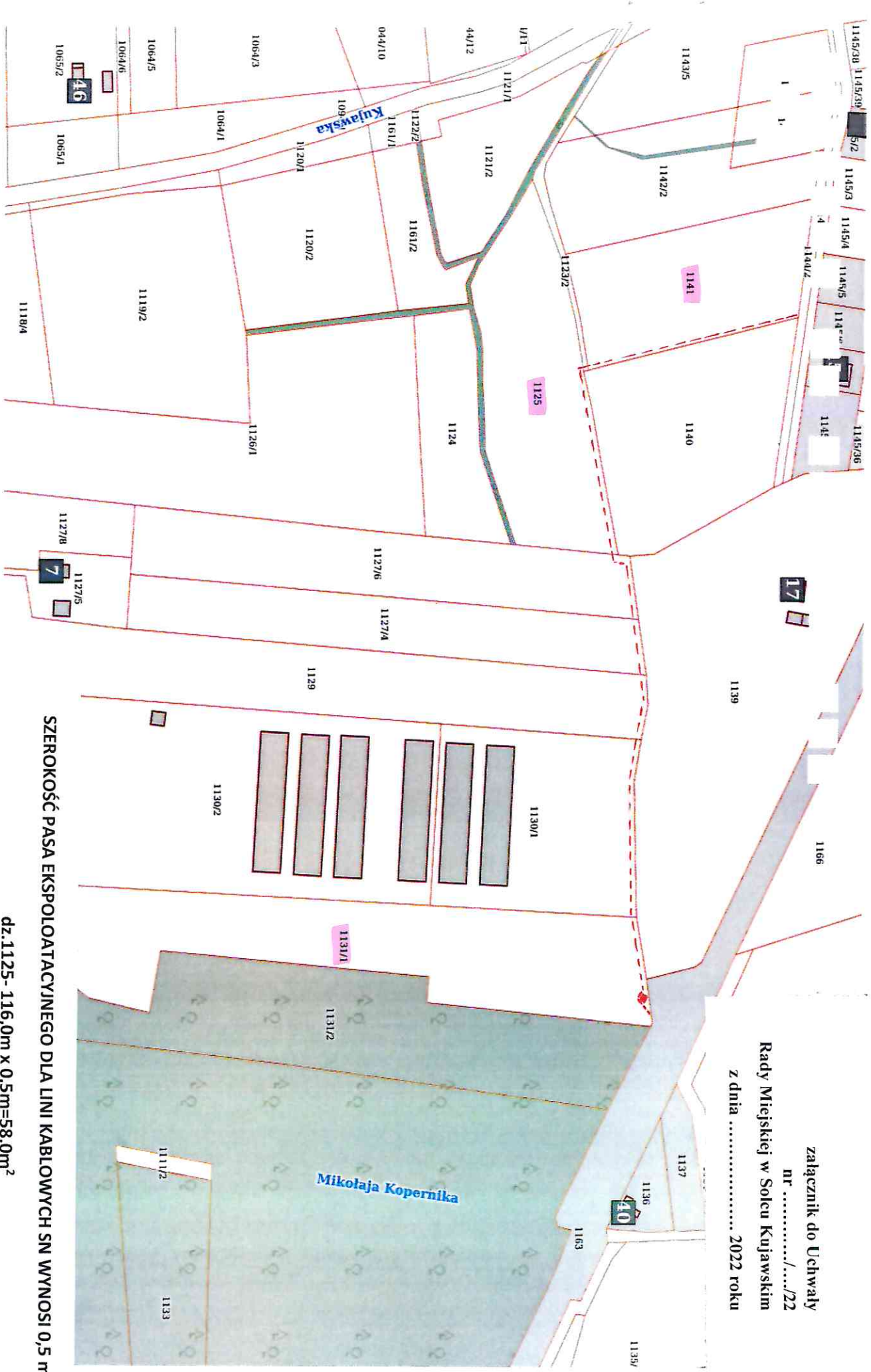
Służebność przesyłu zostanie ustanowiona w drodze oświadczenia w formie aktu notarialnego, za odpowiednim wynagrodzeniem, określonym w oparciu o operat szacunkowy sporządzony przez rzeczoznawcę majątkowego.

Zgodnie z § 9 ust. 1, 2 pkt 3 i ust. 3 Uchwały Nr XIX/153/12 Rady Miejskiej w Solcu Kujawskim z dnia 26 kwietnia 2012r. w sprawie zasad nabywania, zbywania i obciążenia nieruchomości oraz ich wdzierżawiania lub wynajmowania na czas dłuższy niż 3 lata lub na czas nieoznaczony (Dz. Urz. Woj. Kuj.-Pom. poz. 1107), obciążenie ograniczonym prawem rzeczowym przysługującego Gminie prawa własności nieruchomości poprzez ustanowienie służebności, wymaga zgody Rady Miejskiej w Solcu Kujawskim.

Mając na uwadze powyższe, podjęcie niniejszej uchwały jest uzasadnione.

BURMISTRZ

Teresa Substyk



załącznik do Uchwały
nr/.../22
Rady Miejskiej w Solcu Kujawskim
z dnia 2022 roku

SZEROKOŚĆ PASA EKSPLOATACYJNEGO DLA LINII KABLOWYCH SN WYNOŚI 0,5 m

dz.1125- 116,0m x 0,5m=58,0m²

dz.1131/1- 37,0m x 0,5m=18,5m²

dz.1141- 134,0m x 0,5m=67,0m²

521576
SKALA 1:2000
X: 5881720.40 Y: 6518621.05

20 m