

UCHWAŁA NR/...../15
RADY MIEJSKIEJ W SOLCU KUJAWSKIM
Z DNIA 2015 ROKU

w sprawie przystąpienia do sporządzenia miejscowego planu zagospodarowania przestrzennego dla gazociągu wysokiego ciśnienia relacji PGE GiEK Oddział Zespół Elektrociepłowni Bydgoszcz – układ zasuw Otorowo na terenie Gminy Solec Kujawski na terenie obrębu ewidencyjnego Wypaleniska, Makowiska oraz Otorowo, gmina Solec Kujawski

Na podstawie art. 18 ust. 2 pkt 5 ustawy z dnia 8 marca 1990r. o samorządzie gminnym (Dz.U. z 2013r. poz. 594¹) w związku z art. 14 ust. 1 ustawy z dnia 27 marca 2003 r. o planowaniu i zagospodarowaniu przestrzennym (Dz.U. z 2012r. poz. 647²)

Rada Miejska w Solcu Kujawskim uchwala, co następuje:

§ 1. Przystąpić do sporządzenia miejscowego planu zagospodarowania przestrzennego terenu położonego w obrębie ewidencyjnym Wypaleniska, Makowiska oraz Otorowo, gmina Solec Kujawski. Integralną częścią uchwały są załączniki nr 1, 2 i 3 przedstawiające granice obszaru objętego projektem planu.

§ 2. Uchyła się Uchwałę Nr XLII/370/14 Rady Miejskiej w Solcu Kujawskim z dnia 25 czerwca 2014r. w sprawie przystąpienia do sporządzenia miejscowego planu zagospodarowania przestrzennego terenu położonego w obrębie ewidencyjnym Wypaleniska, Makowiska oraz Otorowo, gmina Solec Kujawski. Integralną częścią uchwały są załączniki nr 1, 2 i 3 przedstawiające granice obszaru objętego projektem planu.

§ 3. Wykonanie uchwały powierza się Burmistrzowi Miasta i Gminy Solec Kujawski.

¹ Zmiana: Dz.U.2013.645, Dz.U.2013.1318, Dz.U.2014.379, Dz.U.2014.1072,

² Zmiana: Dz.U.2012.951, Dz.U.2012.1445, Dz.U.2013.21, Dz.U.2013.405, Dz.U.2013.1238, Dz.U.2014.379, Dz.U.2013.1446, Dz.U.2014.768, Dz.U.2014.379, Dz.U.2014.1133, Dz.U.2015.22

§ 4. Uchwała wchodzi w życie z dniem podjęcia i podlega ogłoszeniu na tablicy ogłoszeń i na stronie internetowej Urzędu Miasta i Gminy Solec Kujawski.

UZASADNIENIE
DO UCHWAŁY NR/...../15
RADY MIEJSKIEJ W SOLCU KUJAWSKIM
Z DNIA 2015 ROKU

w sprawie przystąpienia do sporządzenia miejscowego planu zagospodarowania przestrzennego dla gazociągu wysokiego ciśnienia relacji PGE GiEK Oddział Zespół Elektrociepłowni Bydgoszcz – układ zasuw Otorowo na terenie Gminy Solec Kujawski na terenie obrębu ewidencyjnego Wypaleniska, Makowiska oraz Otorowo, gmina Solec Kujawski

O przystąpieniu do sporządzenia miejscowego planu zagospodarowania przestrzennego, zgodnie z art. 14 ustawy z dnia 27 marca 2003 r. o planowaniu i zagospodarowaniu przestrzennym, rozstrzyga rada gminy w formie uchwały.

Uchwała Rady Miejskiej o przystąpieniu do sporządzenia miejscowego planu zagospodarowania przestrzennego rozpocznie tryb formalno-prawny sporządzenia planu stosownie do zapisów ww. ustawy.

Podjęcie nowej uchwały o przystąpieniu do sporządzenia planu miejscowego, zgodnie z art. 14 ust. 5 ustawy z dnia 27 marca 2003 r. o planowaniu i zagospodarowaniu przestrzennym, zostało poprzedzone szeregiem analiz m.in. o charakterze funkcjonalnym, przestrzennym i terenowo-prawnym, zakresu potrzebnych materiałów geodezyjnych do opracowania planu oraz ustaleniem niezbędnego zakresu prac planistycznych, które potwierdzają zasadność przystąpienia do sporządzenia ww. planu.

Celem sporządzenia planu będzie ustalenie przeznaczenia oraz określenie sposobów zagospodarowania i zabudowy terenów zlokalizowanych w obrębie ewidencyjnym Wypaleniska, Makowiska oraz Otorowo, gmina Solec Kujawski pod realizację nowego przebiegu gazociągu wysokiego ciśnienia relacji PGE GiEK Oddział Zespół Elektrociepłowni Bydgoszcz – układ zasuw Otorowo na terenie Gminy Solec Kujawski, z uwagi na brak zgody wszystkich właścicieli nieruchomości, przez który będzie przebiegać planowana inwestycja.

Wobec powyższego zasadnym jest podjęcie ww. uchwały w sprawie przystąpienia do sporządzenia miejscowego planu zagospodarowania przestrzennego.

BURMISTRZ

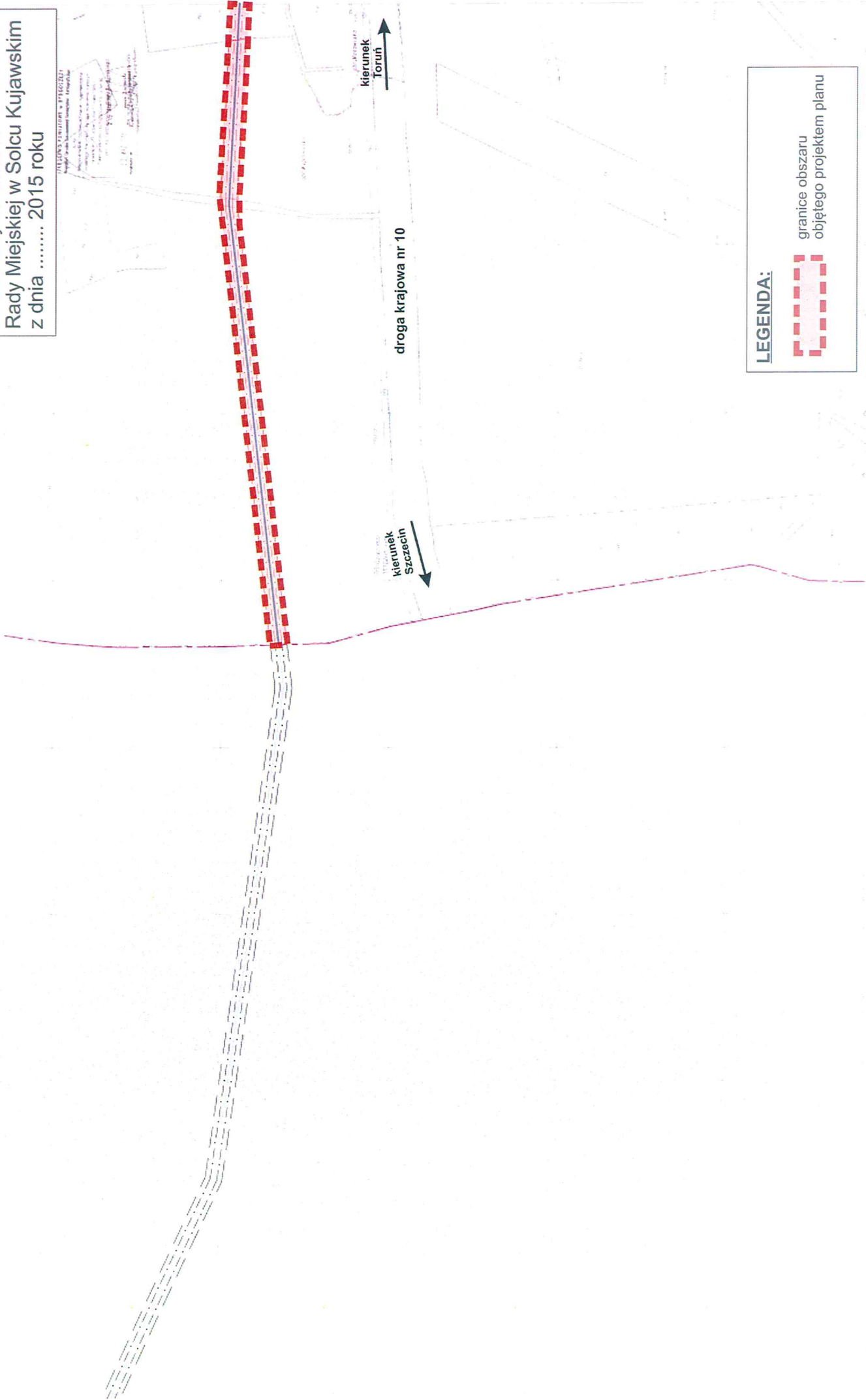
mgr inż. Teresa Substyk

Załącznik nr 1

do Uchwały Nr .../.../15
Rady Miejskiej w Solcu Kujawskim
z dnia 2015 roku

WYKONANIE PRAC

WYKONANIE PRAC



LEGENDA:

granice obszaru
objętego projektem planu

Załącznik nr 2

do Uchwały Nr .../.../15
Rady Miejskiej w Solcu Kujawskim
z dnia 2015 roku

kierunek
Bydgoszcz

kierunek
Szczecin

droga wojewódzka
nr 397

droga wojewódzka
nr 397

droga krajowa nr 10

droga krajowa nr 10

LEGENDA:

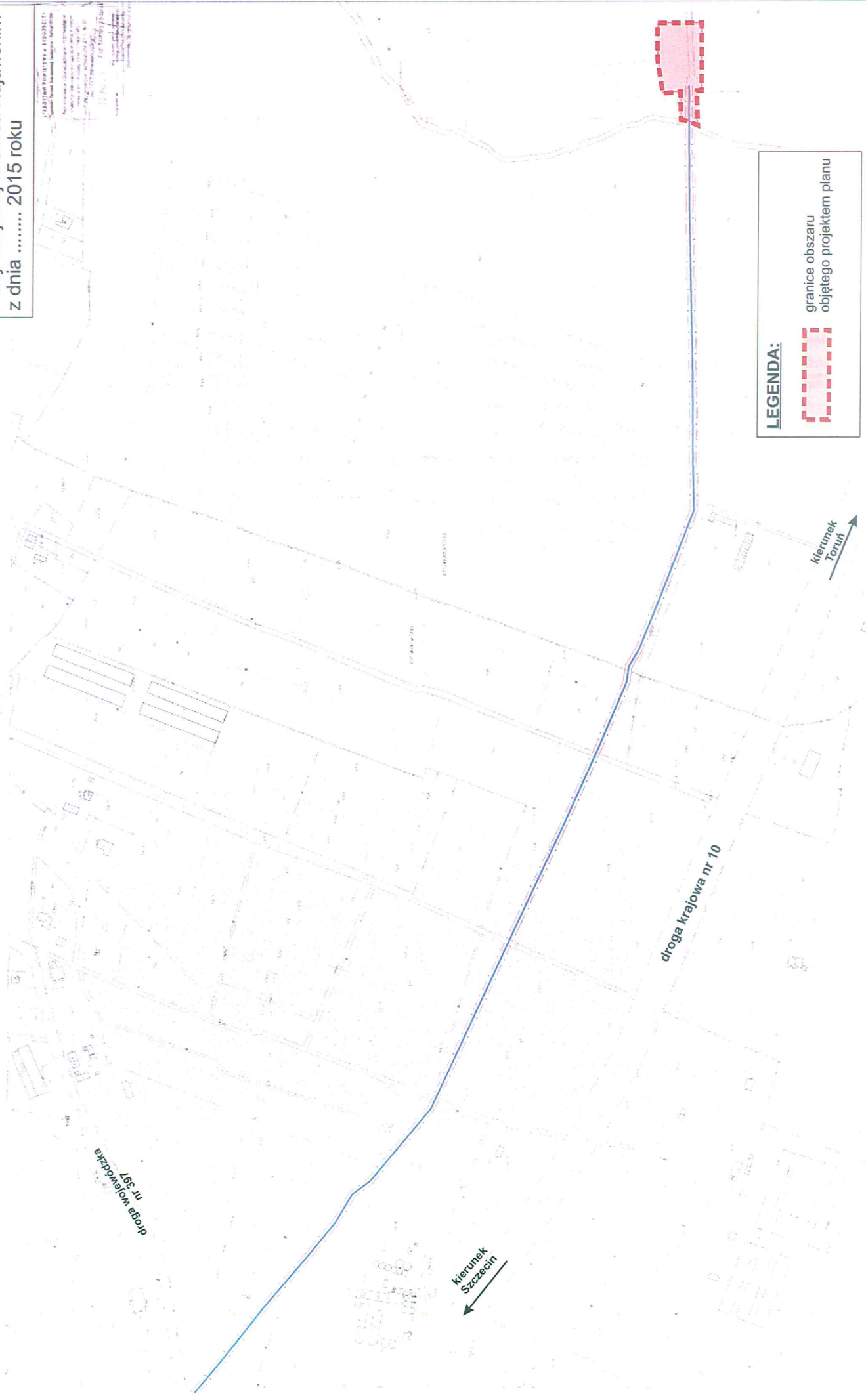


granice obszaru
objętego projektem planu

[Faint, illegible text, likely a stamp or official note]

Załącznik nr 3
do Uchwały Nr .../.../15
Rady Miejskiej w Solcu Kujawskim
z dnia 2015 roku

Projekt planu zagospodarowania przestrzennego
w sprawie: wyznaczenia granic obszaru objętego projektem planu
zagospodarowania przestrzennego, w tym wyznaczenia granic
obszaru objętego projektem planu zagospodarowania przestrzennego
w miejscowości Solc Kujawski, gmina Solc Kujawski, powiat
Solec Kujawski, woj. kujawsko-pomorski.



LEGENDA:

-  granice obszaru objętego projektem planu

droga krajowa nr 10

droga krajowa nr 10

kierunek Szczęcin

kierunek Toruń